



Waldplanung und –Management ...

... in der Ausbildung zum Dipl. Förster HF

Försterinnen und Förster sind [...] . **Als Leiter eines öffentlichen oder privaten Forstbetriebs sind sie in der Lage, einen Unternehmensplan zu entwickeln und diesen umzusetzen.** Dabei müssen sie

Wirtschaftlichkeit, Arbeitssicherheit, rationeller Einsatz von Maschinen, aber auch die Interessen von Waldbau, Naturschutz und Öffentlichkeit unter einen Hut bringen.

« Unternehmen »



Ziele, Strategie

Marketing F5 A2 A3

Organisation

- Aufbau-Org. F1
- Ablauf-Org. F1
- Personalführung H4
- Arbeitssicherheit F9
- Qualitätsmanagement F9

Betriebsführung im Überblick



Planung

- Betriebsplan F2
- Jahresplan F2
- Arbeitsplanung F2 / G6 ?
- Budget F2 / F7
- Kalkulation F7
- Finanzplanung, Investition F7
- Finanzierung

Ausführung

- Arbeitstechnik, IT G7
- Gesundheits- und Arbeitslehre H5

Kontrolle

- Finanzbuchhaltung F8
- Betriebsbuchhaltung
- Controlling F7 / F9

« Umwelt »

Natur

- Landschaft
- Ökologie D5 D6 D8
- Geologie C3
- Naturgefahren C4
- ...

Gesellschaft

- Staat A6 / A7
- Recht A6
- Politik (Forst-) A5
- Natur – und Umweltschutz D22
- Raumplanung / WEP B6
- ...

Technik & Wissen

- Geräte & Maschinen E9
- Bauwesen C5
- Waldbau D10 D12 D14
- ...

Ökonomie

- Allg. Volkswirtschaft A6
- Märkte A6
- ...

« Unternehmen »



Ziele, Strategie

- Marketing F5 A2 A3

Organisation

- Aufbau-Org. F1
- Ablauf-Org. F1
- Personalführung H4
- Arbeitssicherheit F9
- Qualitätsmanagement F9

Betriebsführung im Überblick



Planung

- Betriebsplan F2
- Jahresplan F2
- Arbeitsplanung F2 / G6
- Budget F2 / F7
- Kalkulation F7
- Finanzplanung, Investition F7
- Finanzierung

Ausführung

- Arbeitstechnik, IT G7
- Gesundheits- und Arbeitsleistung H5

Kontrolle

- Finanzbuchhaltung F8
- Betriebsbuchhaltung
- Controlling F7 / F9

« Umwelt »

Natur

- Landschaft
- Ökologie D5 D6 D8
- Geologie C3
- Naturgefahren C4
- ...

Gesellschaft

- Staat A6 / A7
- Recht A6
- Politik (Forst-) A5
- Natur- und Umweltschutz D22
- Raumplanung / WEP B6

Technik & Wissen

- Geräte & Maschinen E9
- Forstwesen C3
- Waldbau D10 D12 D14
- ...

Ökonomie

- Allg. Volkswirtschaft A6
- Märkte A6
- ...



3.Semester, Vertiefung. 5 Wochen in einem Betrieb

ID	Themen	Anfang	Ende	Zeit	15. avr. 2007					22. avr. 2007					29. avr. 2007					6. mai 2007					13. mai 2007							
					16	17	18	19	20	21	22	23	24	25	26	27	28	29	30	1	2	3	4	5	6	7	8	9	10	11	12	13
1	Einführung	16.04.2007	16.04.2007	1d	[Yellow bar]																											
2	Betriebsbesuch	17.04.2007	17.04.2007	1d	[Light blue bar]																											
3	Waldbauliche Planung	18.04.2007	23.04.2007	4d	[Green bar]																											
4	Logistik	24.04.2007	30.04.2007	1w	[Brown bar]																											
5	Investition	01.05.2007	03.05.2007	3d	[Grey bar]																											
6	Marketing	04.05.2007	09.05.2007	4d	[Red bar]																											
7	Betriebsplan	10.05.2007	15.05.2007	4d	[Blue bar]																											
8	Resultate vorstellen	16.05.2007	16.05.2007	1d	[Pink bar]																											

● H. Bucher kommt den ganzen Tag ● H. Bucher ist teilweise zur Verfügung

Einführung

1 Tag: Struktur des Betriebs
Konsequenzen, Potential, externe Einflüsse, usw.

Losey

Betriebsbesuch

1 Tag: Besuch Forstbetrieb
Themen von den beiden Vertiefungen S1 und S2 sind behandelt

Losey

Waldbauliche Planung

2 Tage: Bestandeskartierung
Gem. Arbeit den beiden Vertiefung. ~ 600 ha (16 Stud x 2 Tage x 20 ha)

1 Tag: Erstellung Dokumente
Bestandeskarte, Hiebsatz, Massnahmenkarte, ev. GIS, Modell, Bitterlich SP Stehendvorrat, usw.

1 Tag: Interpretation
Jährlicher Hiebsatz, waldbauliche Ziele, Arbeitsvolumen, usw.

Mayland

Logistik

1 Tag: Analyse des Betriebs
Heutige Situation des Betriebs, SWOT, Ziele und Entwicklung

1 Tag: Theorie Logistik
Extern

1 Tag: Betriebsbesuch
Einen anderen Betrieb besuchen, wie ist er organisiert?

2 Tage: Konzept Murten/Kerzers
Erarbeitung eines Konzepts

Fahmi

Investition

1 Tag: Theorie
Wiederholung F7, neues Rechenverfahren

2 Tag: Übung Forstraktor
Gemäss den vorhandenen Daten

Bonfils

Marketing

1 Tag: Theorie (Extern)
Zusätzliche Elemente zum Modul F5 werden geboten

1 Tag: Betriebsbesuch
Betriebe im Bereich Marketing besuchen (Organisation: Extern)

2 Tage: Konzept Traktor
Wie kann der Betrieb sich noch weiter entwickeln (neue Produkte, neue Märkte, usw.)

Losey

Betriebsplan

4 Tage: BP erstellen
Betriebsplan unter dem Gesichtspunkt « Holzproduktion verbessern und ausbauen »

Informationen über die anderen Bereiche des BP müssen vom Betrieb vorgegeben werden.

Losey

Resultate vorstellen

1 Tag: Präsentation
Arbeiten vorstellen

Diskussion mit dem Förster

Apero

Losey

Forstliche Planung im Unterricht an der SHL

anlässlich an der 1. Jahrestagung der AG Waldplanung und -management des SFV in Lyss - 27.10.2008

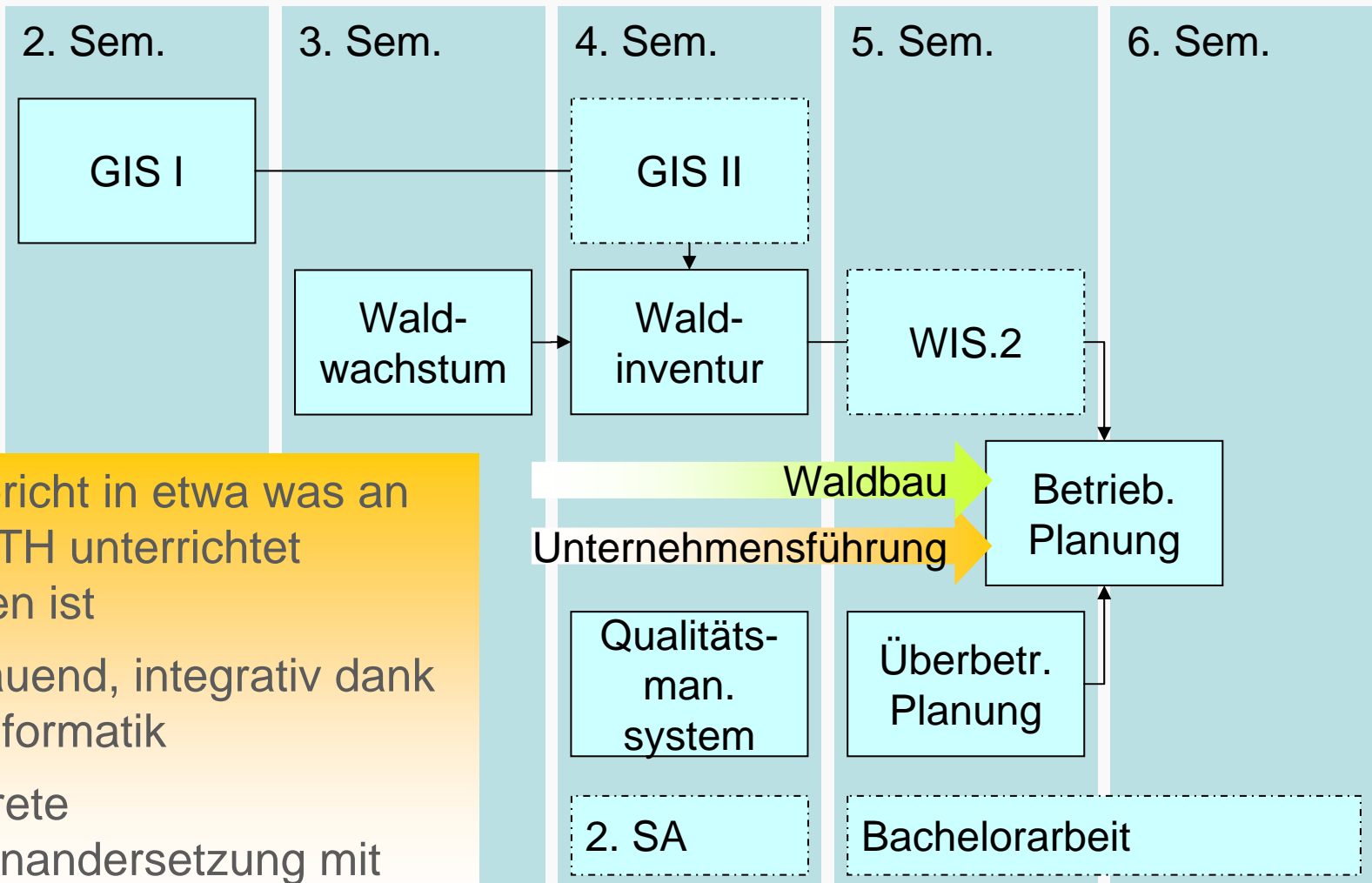
Christian Rosset

Dr. sc., dipl. Forsting. ETH

Prof. für forstliche Planung und GIS

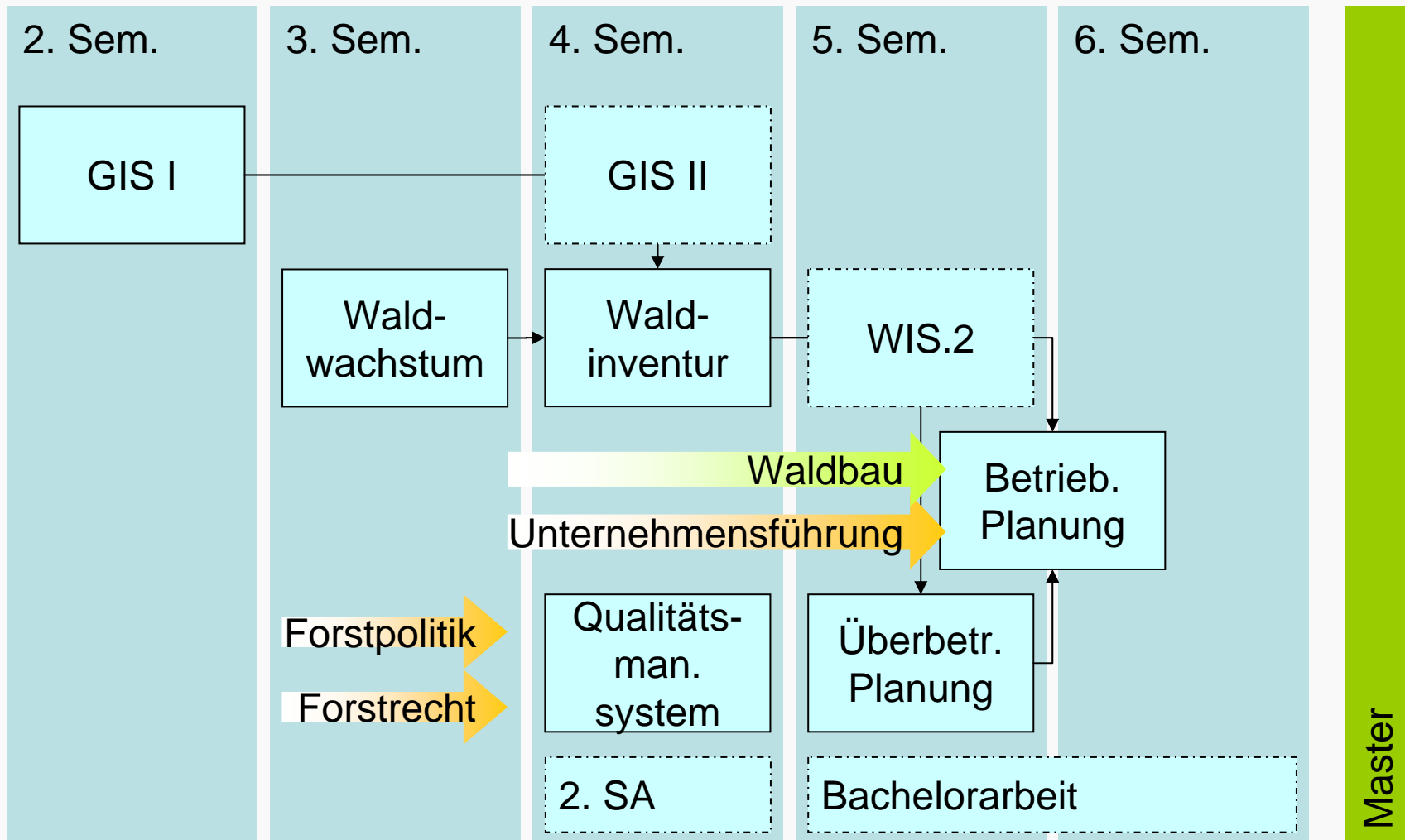
chrstian.rosset@shl.bfh.ch

Planung im Unterricht: Übersicht

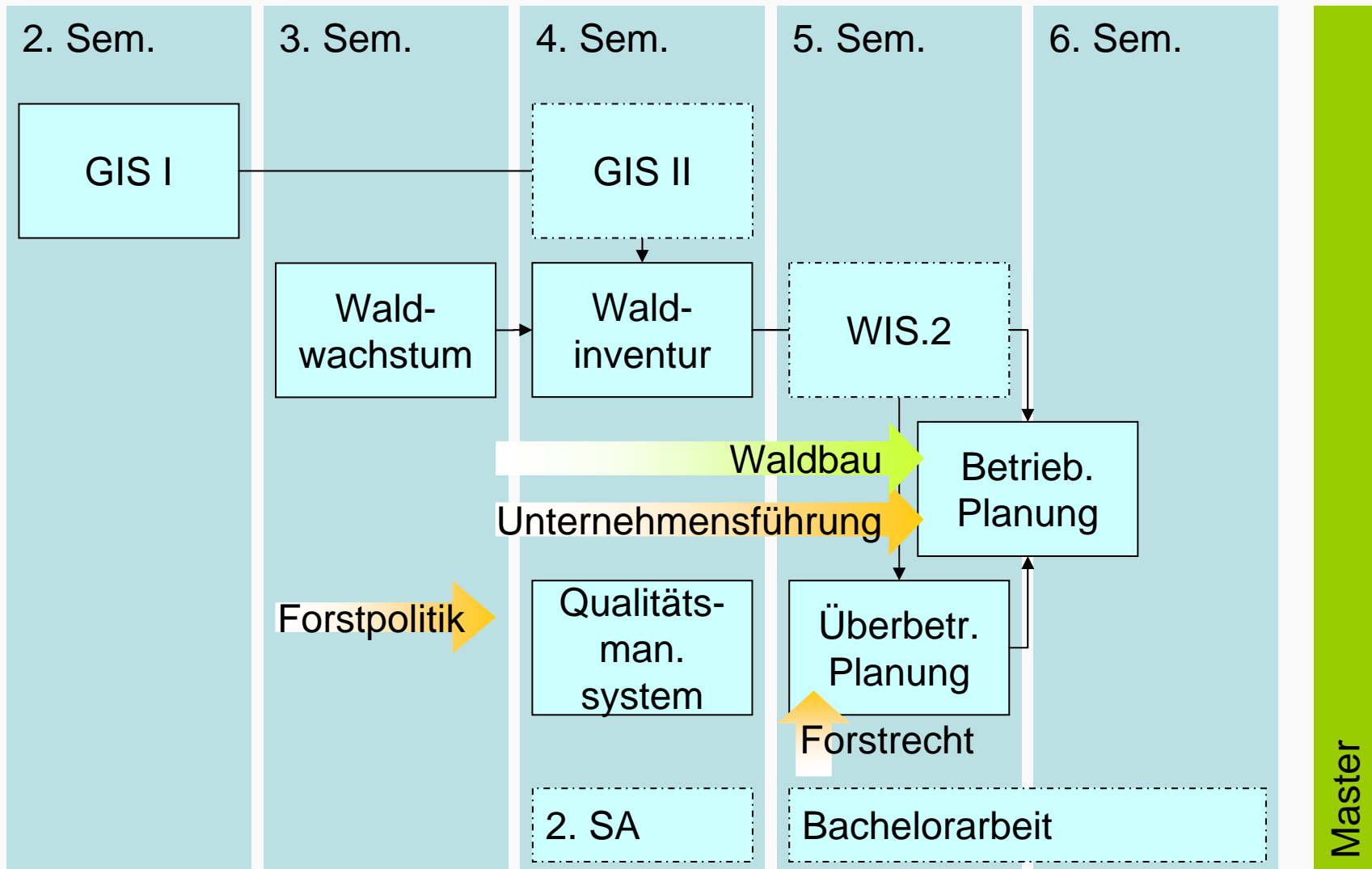


- Entspricht in etwa was an der ETH unterrichtet worden ist
- Aufbauend, integrativ dank der Informatik
- Konkrete Auseinandersetzung mit praxisrelevanten Problemen

Forstliche Planung: Übersicht



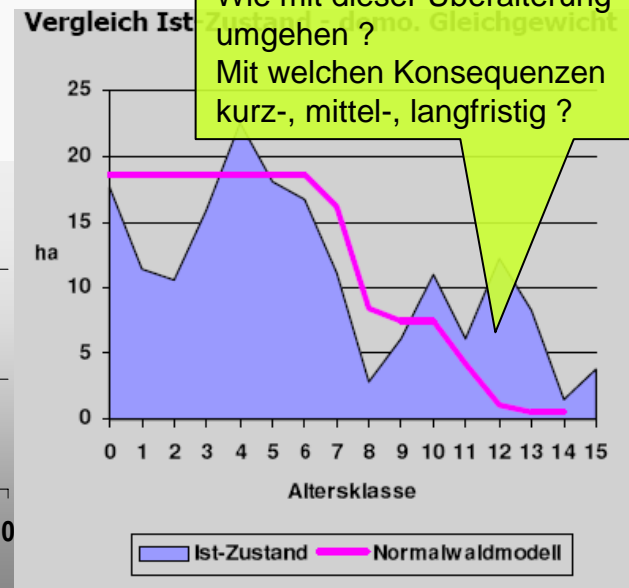
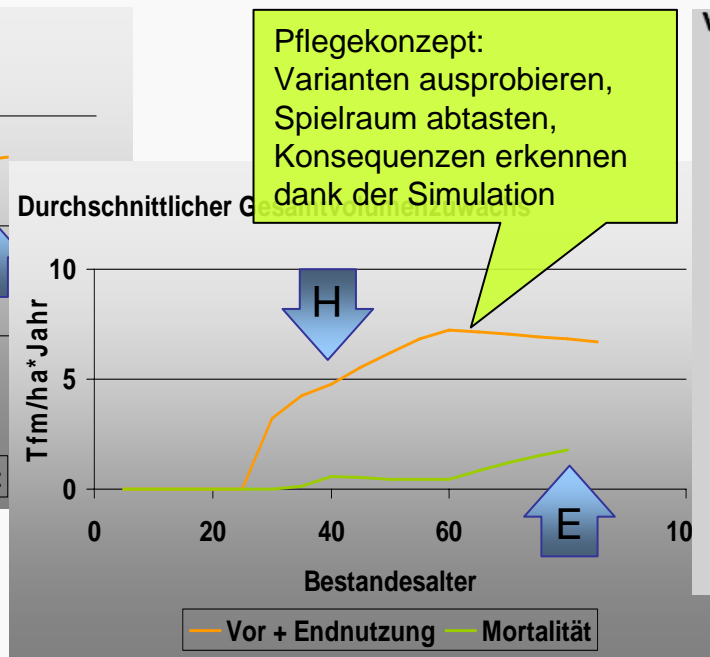
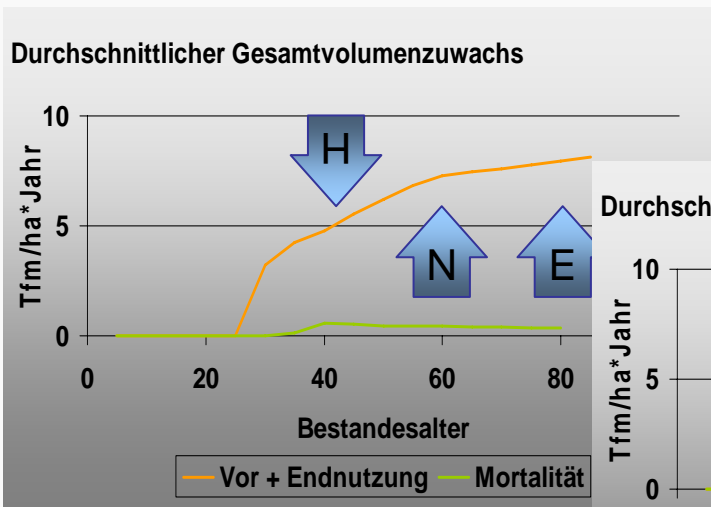
Forstliche Planung: Übersicht



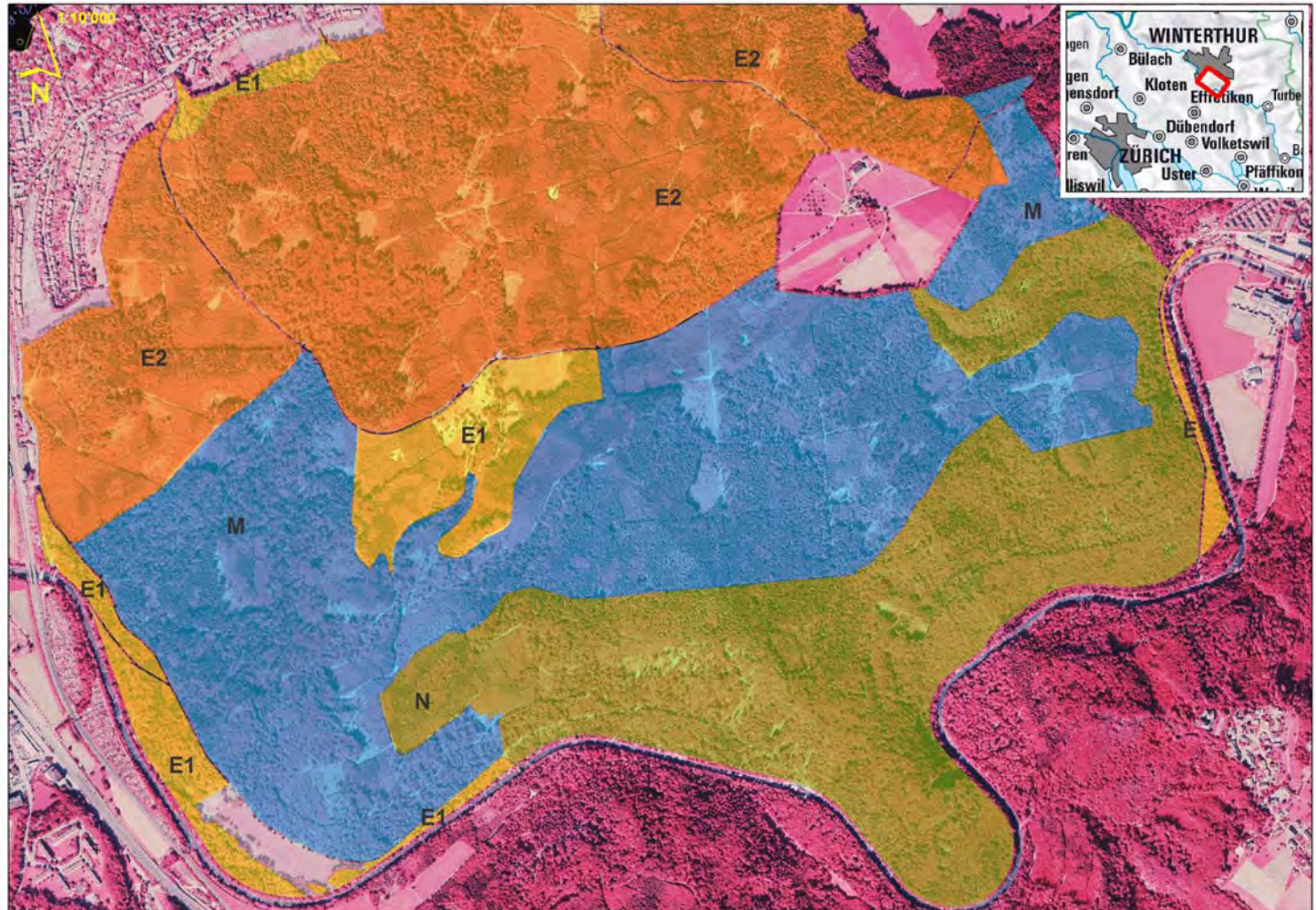
Beispiel Modul Waldwachstum

Organisation und Inhalt

Einzelbaumwachstum	Bestandeswachstum	Einflussfaktor	Wachstumsmodelle	Theorie + Übungen
Dynamische Ertragstafel I	Dynamische Ertragstafel II	Demo. Struktur Femelschlag	Demo. Struktur Plenterwald	



Beispiel Modul WIS.2

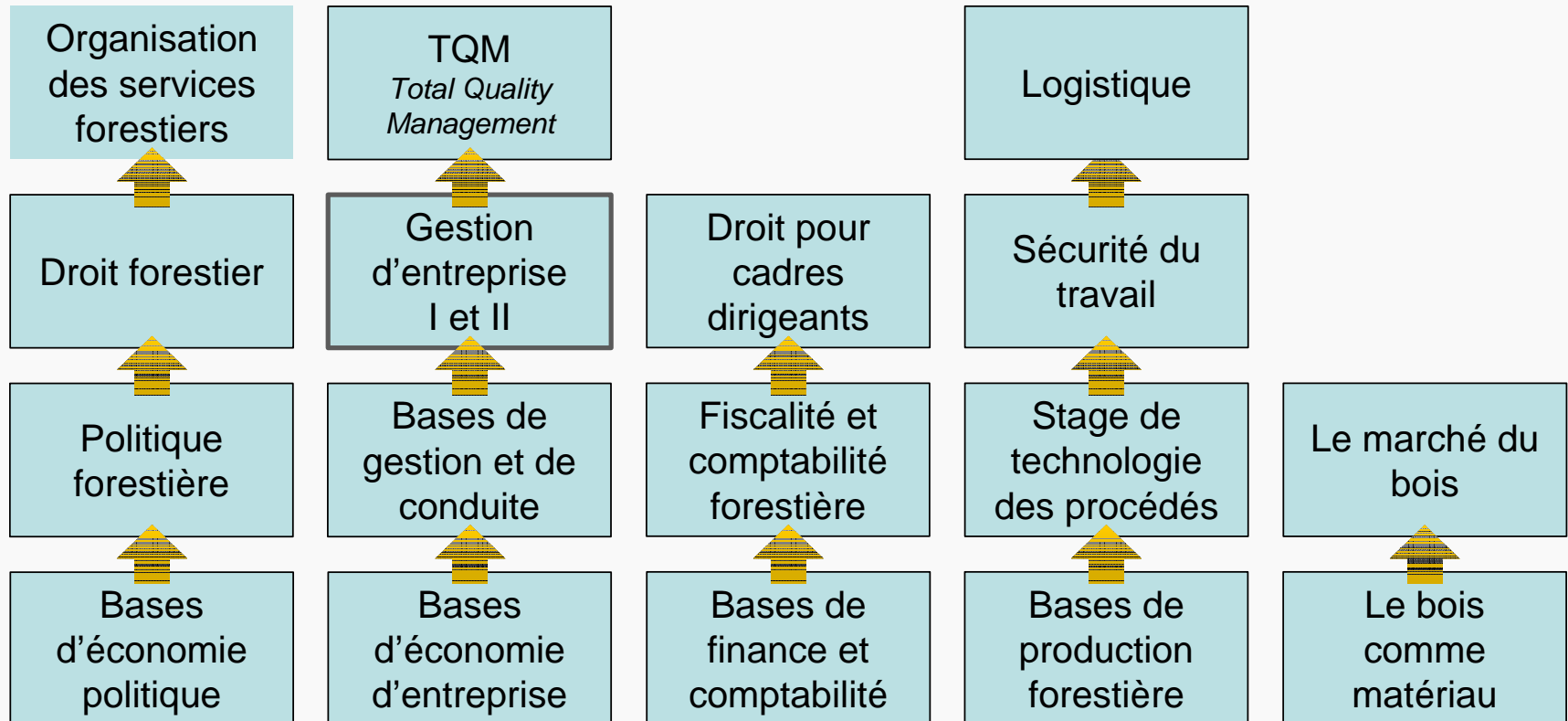


Enseignement:

Economie et exploitation forestière

Compétences clés
dans les domaines de la
gestion d'entreprise et de
la filière du bois

+ 2 spécialisations: gestion
des entreprises forestières
et économie du bois



1 rectangle = 1 module, soit 32 heures de contact, respectivement 60 heures d'étude

(Forstliche-) Planung an der ETH – Eine Übersicht

Jahrestagung der AG Waldplanung und-
management des SFV, 27.10.2008 Lyss

Leo Bont

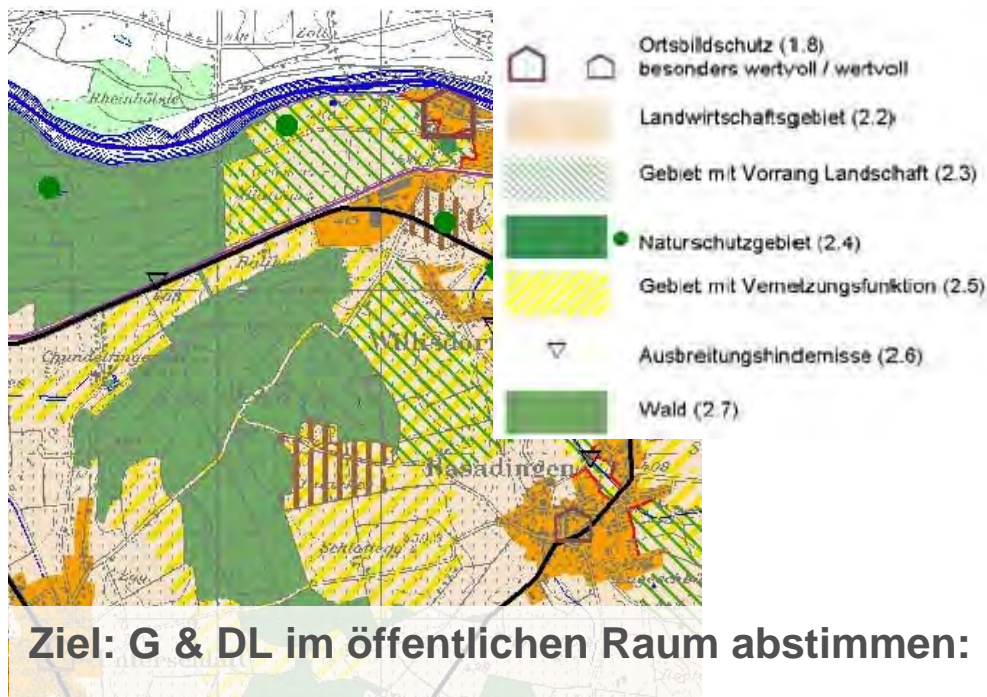


Inhalt

- Stufen der Planung
- Raumentwicklung
- Betriebliche Planung

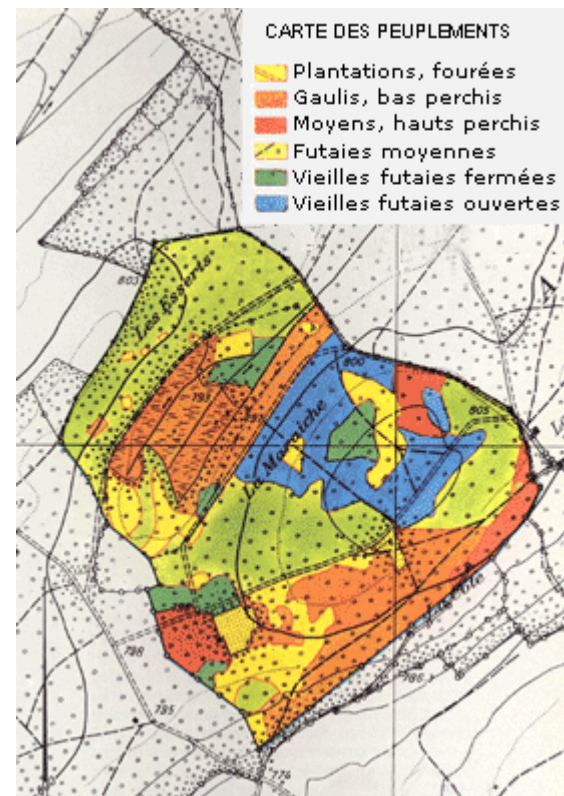
Stufen der Planung

I. Raumentwicklung (Raumplanung)

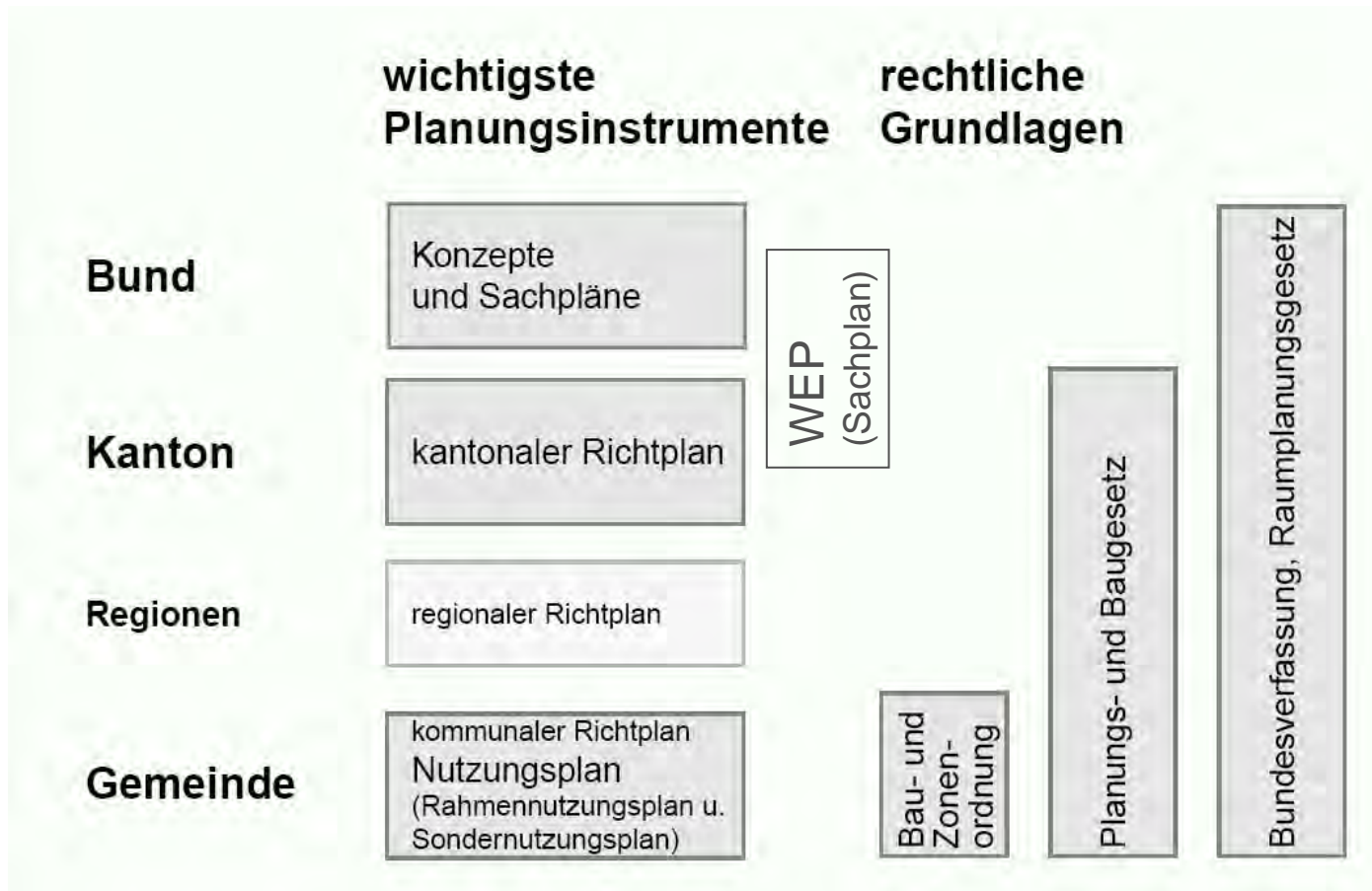


Quality of Life Services: Schutz vor
 Naturgefahren, Erholung & Freizeit
Life Support Services: Naturschutz
Provision: Holzproduktion
Kulturelle Leistungen

II. Betriebliche Planung



Raumentwicklung



Vorlesungen der Raumentwicklung

Raumentwicklung

Studium Umweltnaturwissenschaften

Management von Raum- und Infrastruktursystemen
Umweltverträgliche Technologien: Analyse und Beurteilung
Wald- und Landschaftsplanung

H.R.Heinimann, P. Gresch
P. Gresch, H.R. Heinimann, andere
A. Hersperger

Urbane Räume (Scholl)

Nachhaltige Raumentwicklung I
Raum- und Infrastrukturentwicklung
Haushälterische Bodennutzung

B. Scholl
B. Scholl
B. Scholl

Verkehr und Raum (Axhausen)

Verkehrskonzepte
Verkehrsplanungsmethodik
etc.

K.W. Axhausen
K.W. Axhausen

Regionaler Stoffhaushalt (Hellweg, Baccini)

Advanced environmental assessments
Prospective environmental assessments

S. Hellweg, R. Frischknecht
S. Hellweg

Recht

Raumplanungsrecht

A. Ruch

Wald- und Landschaftsplanung (A. Hersperger)

Total:

2 SWS

Teil:

Das räumliche Planungssystem in der Schweiz (ca. 1/2 der LV)

Inhalt:

- Planungsebenen und Planungsinstrumente
- Wald und Landschaft als Gegenstand der Raumplanung
- Forstliche Planung als Sektoralplanung
- Instrumente der Landschaftsplanung (LEK, Parks, besondere Schutzgebiete etc.)
- Überschneidungen bzw. Koordination von Raum-, Landschafts- und Waldplanung

Teil 2: Das räumliche Planungssystem in der Schweiz		
14. Oktober	Planungsebenen und -instrumente	A. Hersperger
21. Oktober	Wald und Landschaft als Gegenstand der Raumplanung	A. Hersperger
28. Oktober	Überschneidungen bzw. Koordination von Raum-, Landschafts- und Waldplanung	W. Zimmermann
4. November	Forstliche Planung 2: Betriebsplanung, Bsp. Winterthur	B. Kunz
11. November	Forstliche Planung 1: WEB, Bsp. Thurgau	G. Schwager
18. November	Landschaftsplanung: Bsp. LEK	U. Kuhn, D. Bächli
25. November	Forstliche Planung 3: Deutsche Perspektive	M. Hanewinkel

Vorlesungen Betriebliche Planung (Bereich Wald)

Betriebliche Planung

Waldbauliche Planung

Multifunktionales Waldmanagement

P. Rotach

Wald und Landnutzungskonzepte

P. Rotach

Landnutzungsengineering (Problemlösen mit quantitativen Methoden)

Interdisziplinäres Projekt

H.R. Heinemann, H. Bugmann

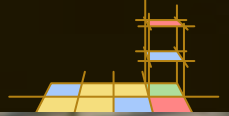
Optimization methods for land use problems

H.R. Heinemann

Forsteinrichtung

Sampling techniques for forest and landscape inventories

D. Mandallaz



Vielen Dank für ihre Aufmerksamkeit



www.tcr2.de