

Ein liberales Jagdgesetz

Ist weniger wirklich mehr ?



Inhalt des Referates

- Jagd im Kanton Solothurn
- Das Solothurner Jagdgesetz
- Das ungeschriebene Jagdgesetz
- Jagd- und Abschussplanung Rehwild
- Wildschadenssituation im Wald
- Ausblick Totalrevision Jagdgesetz
- Ist weniger wirklich mehr?

Jagd im Kanton Solothurn



bis 1932 Patentjagd

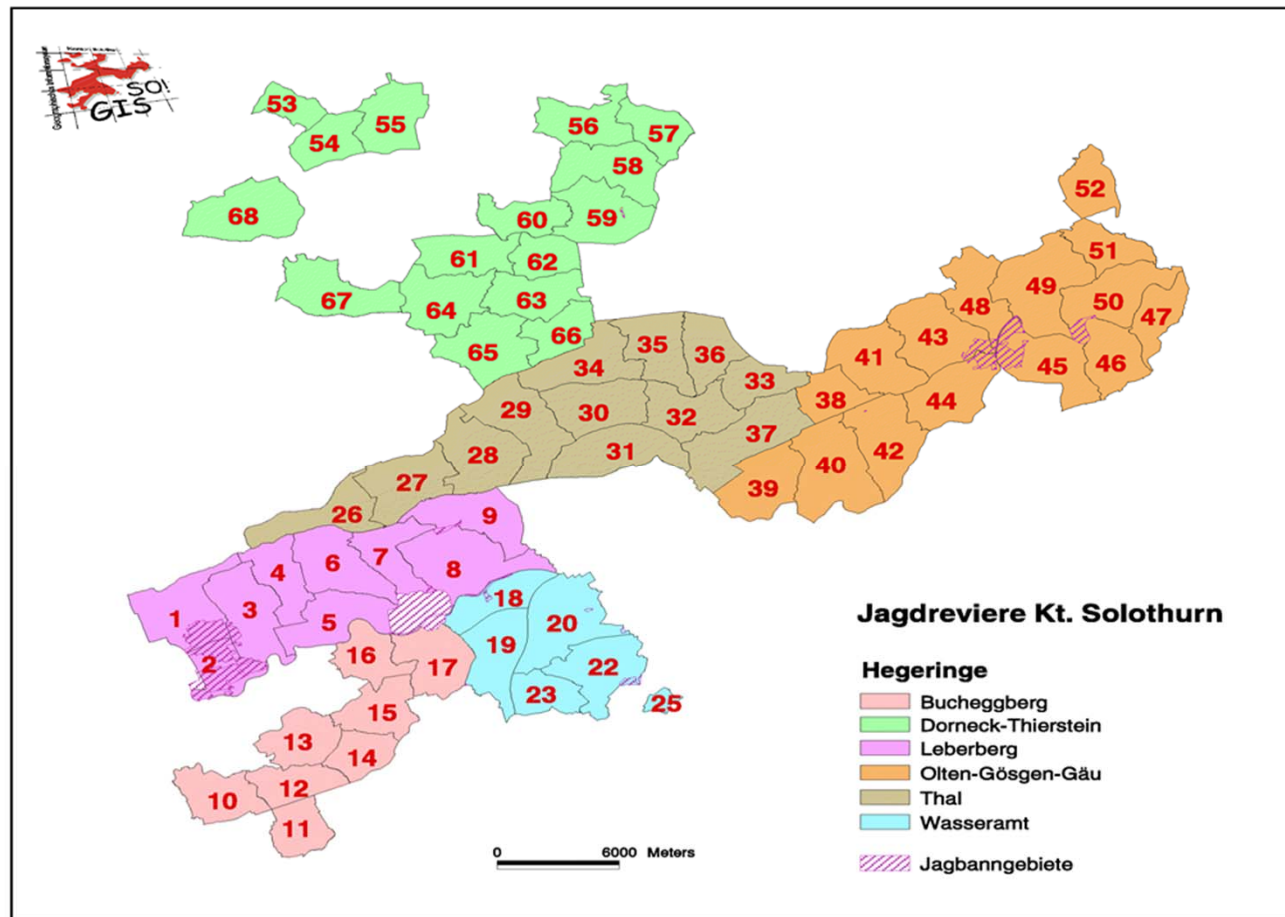
Patentpreise 1860:

Studierende & Lehrer	8.00 Fr.
Normales Patent	23.00 Fr.

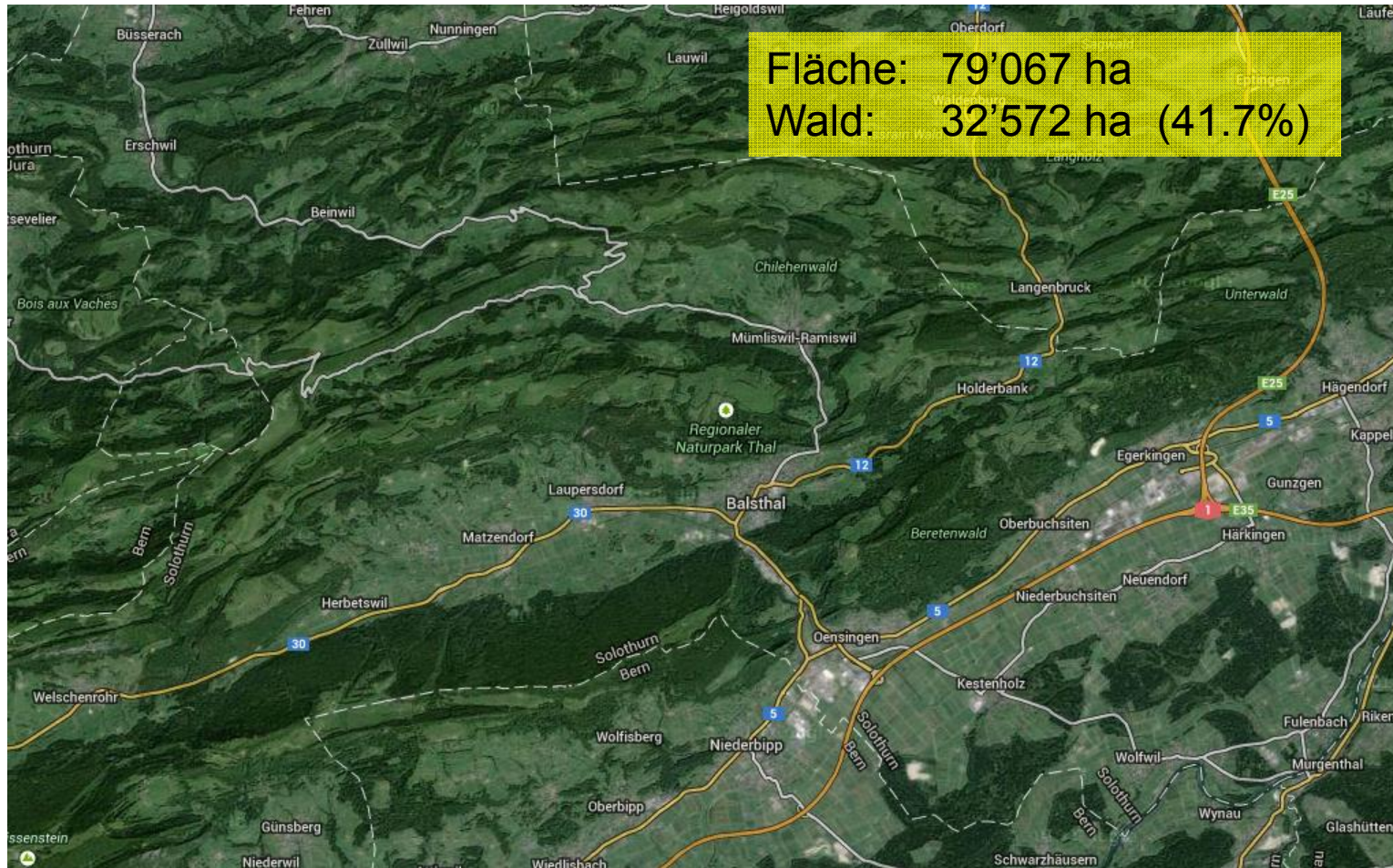
ab 1933 Revierjagd

Grund: Wilderei


Jagd im Kanton Solothurn



Jagd im Kanton Solothurn

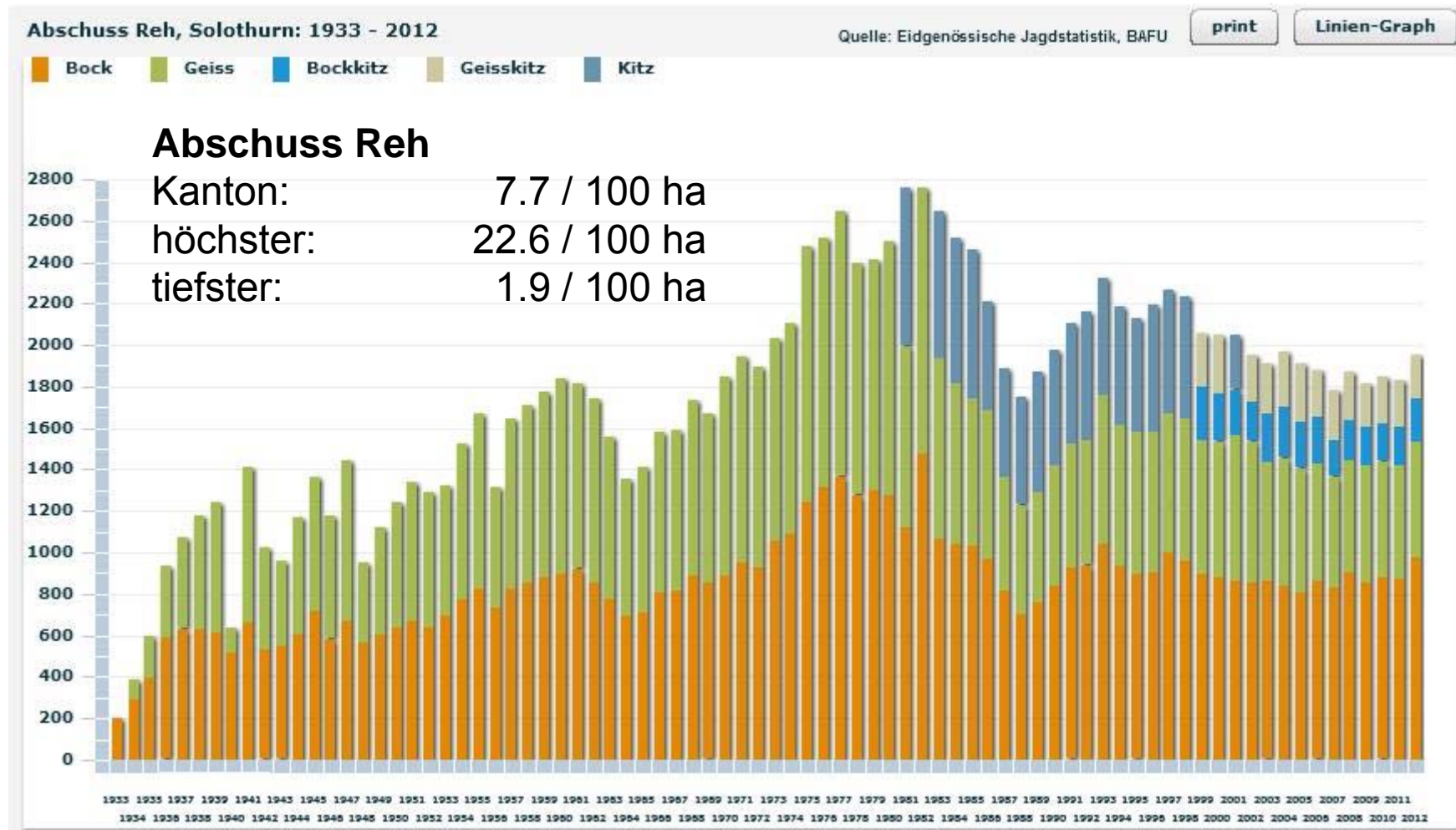


Jagd im Kanton Solothurn

Jagdstrecken - Zusammenzug: 2012										Jagd & Fischerei - Kanton Solothurn		
Revier- / Schongebietsname: Kt. Solothurn (alle Reviere + Schongebiete)												
Revier- / Schongebietsnummer: 999												
Jagdstrecke	männliches Wild				weibliches Wild				Total Stück	GV (M/W)	Anteil Jugendklasse	Anteil Kitzkategorie (Alter 0)
	Alter = 0	Alter = 1	Alter = 2+	Summe männlich	Alter = 0	Alter = 1	Alter = 2+	Summe weiblich				
Rehwild	211	349	627	1187	208	193	365	766	1953	1.55	49%	21%
Gamswild	2	14	51	67	2	26	14	42	109	1.60	40%	4%
Schwarzwild	151	125	91	367	145	121	60	326	693	1.13	78%	43%
Rotwild												

Jagdstrecke	Abschüsse				Fangjagd (Kastenfalle)				Total Anzahl	GEWICHTE (Mittelwerte; kg)		
	m	w	u	Summe	m	w	u	Summe		Rehwild Anzahl =	Rehkitze:	"adulte" Rehe:
Damwild										1953	10.6	15.9
Sikawild												
Mufflon												
Fuchs	809	597	82	1488	2	2	1	5	1493	Gemswild Anzahl = 109	Gemskitze: 10.3	Gemsjährlinge: 15.3
Dachs	143	120	17	280					280	adulte Gemsen: 22.1		
Steinmarder	4	4	2	10	4	1	1	6	16	Schwarzwild Anzahl = 693	Frischlinge: 22.2	Überläufer: 42.5
Edelmarder	3			3					3	adulte Sauen: 63.3		
Marderhund												
Waschbär												
verwilderte Hauskatze		1	3	4					4			

Jagd im Kanton Solothurn



Das Solothurner Jagdgesetz

- **Jagdbare Arten**
 - gegenüber JSG; Einschränkung Waldschnepfe und Enten
- **Jagdzeiten**
 - gegenüber JSG; Einschränkung Wasservögel (1.9. bis 31.12.)
- **Jagdbetrieb**
 - weitgehend frei, keine Beschränkung der Jagdtage auf der Gesellschaftsjagd
- **Jagdplanung**
 - ausser Rotwild, Jagdplanung beim Jagdrevier
- **Jagdaufsicht**
 - durch Jagdreviere

Das Solothurner Jagdgesetz

Wie üblich in den Revierkantonen, sind die Jagdzeiten sehr lang:

Reh: 1. 5. bis 31. 12. (Treibjagd 1. 10. bis 15. 12)

Gams: 1. 8. bis 31. 12. (Ansitz und Pirsch)

Wildsau: 1. 7. bis 28. 02. (< 2 jährig das ganze Jahr/Feld)

Rotwild: 1. 8. bis 31. 01. (Jagdplanung Kanton)



Das Solothurner Jagdgesetz

- Jagdliche Grundsätze
 - exakte Erfassung der Wildbestände in den Revieren
 - darauf abgestützte Jagdplanung
 - Zurückhaltung bei Wild- und Ablenkfütterungen
- Einschränkungen im Jagdbetrieb
 - Sonntags- und Nachtjagd
 - Jagdhunde 42 cm Widerristhöhe (ohne Bracken)
 - Schussabgabe von Motorfahrzeugen und Booten



Das ungeschriebene Jagdgesetz

Die internen «Regeln» der Jagdreviere sind meist viel einschränkender bei der Erfüllung der jagdlichen Ziele als alle gesetzlichen Vorgaben!



- Pro Stand max. ein Tier erlegen...
- Pro Jagdtag erlegt bei uns ein Gast ein Tier und bei Euch?
- Schwere Geissen sind zu schonen...
- Kahlböcke sind nicht frei...
- Wir haben die Abschussvorgaben schon fast erreicht, aber schwache...

Das ungeschriebene Jagdgesetz

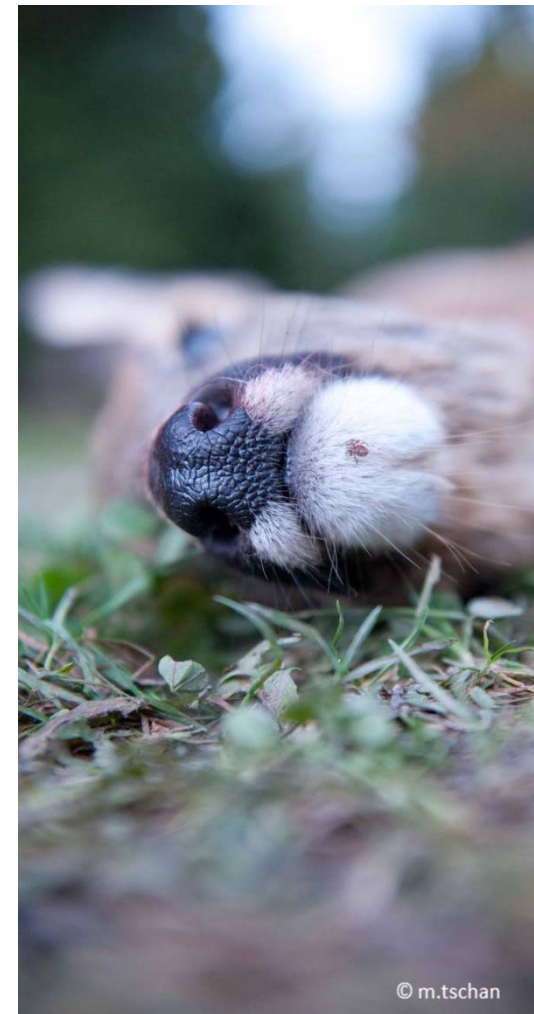
Keine «weidmännischen Grundsätze» kennt das Auto:

Fallwild Strasse 2013:





♀ 368

♂ 236

GV 0.68



Jagdplanung

Wildbestand / Abschussplan 2014			
Revier Nr.		Revier Name:	#NV
	<small>Bille Nummer zielgruppe</small>		<small>Eintragserfolg/abschusslink</small>
Rehwild	Bestand (1. Mai)	Abschussplan	
Böcke			
Geissen			
Kitze			
<i>Erhebungsmethode:</i>			
<i>Bemerkungen:</i>			
Gemswild	Bestand (1. Mai)	Abschussplan	
Böcke			
Geissen			
Jährlinge			
Kitze			
<i>Erhebungsmethode:</i>			
<i>Bemerkungen:</i>			
Schwarzwild	Bestand (1. Feb.)	Abschussplan	
Keiler			
Bachen			
Überläufer			
Frischlinge			
tauen sind im Revier:	Standwild <input type="checkbox"/>	Wechselwild <input type="checkbox"/>	
<i>Erhebungsmethode:</i>	<small>Killre/relaproduktion/Feldschliesen</small>		
<i>Bemerkungen:</i>			
Rotwild	Bestand (1. Feb.)	Abschussplan	
Stier			
Kuh			
Schmaltier			
Kalb			
tsche sind im Revier:	Standwild <input type="checkbox"/>	Wechselwild <input type="checkbox"/>	
<i>Erhebungsmethode:</i>	<small>Killre/relaproduktion/Feldschliesen</small>		
<i>Bemerkungen:</i>			

Die Jagdreviere erfassen ihre Wildtierbestände selber und legen auch die Abschusszahlen selber fest.

Häufigste «Zählmethode» ist die Scheinwerfertextation.

Gamsbestände werden z.T. mit den Nachbarkantonen AG und BL gezählt.

Ausnahme bei der Jagdplanung: Für Rotwild erstellt der Kanton die Jagdplanung (z.Z. keine Freigabe)

Jagdplanung Rehwild



Wildbestand / Abschussplan 2013		
Revier Nr.	<input type="text" value=""/>	Revier Name: <input type="text" value=""/>
	<small>Bitte Nummer eintragen</small>	<small>Eintrag erfolgt automatisch</small>
Rehwild	Bestand (1. Mai)	Abschussplan
Böcke	33	15
Geissen	38	10
Kitze		10
Erhebungsmethode:	Scheinwerfer	
Bemerkungen:		
Gemswild	Bestand (1. Mai)	Abschussplan
Böcke		
Geissen		



Erlegt wurden:

Böcke: 19
 Geissen: 9
 Kitze: 6



Jagdplanung Rehwild

Wildbestand / Abschussplan 2013		
Revier Nr.	<input type="text"/>	Revier Name: <input type="text"/>
	<small>Bitte Nummer eintragen</small>	<small>Eintrag erfolgt automatisch</small>
Rehwild	Bestand (1. Mai)	Abschussplan
Böcke	45	18
Geissen	55	8
Kitze		14
Erhebungsmethode:	Zählungen	
Bemerkungen:	Luchseinfluss?	
Gemswild	Bestand (1. Mai)	Abschussplan
Böcke	10	4
Geissen	15	2
Jährlinge	10	6
Kitze		0
		

Erlegt wurden:

Böcke:	20
Geissen:	7
Kitze:	12

Jagdplanung Rehwild

Wildbestand / Abschussplan 2013		
Revier Nr.	<input type="text" value=""/>	Revier Name: <input type="text" value=""/>
	<small>Bitte Nummer eintragen</small>	<small>Eintrag erfolgt automatisch</small>
Rehwild	Bestand (1. Mai)	Abschussplan
Böcke	11	10
Geissen	31	12
Kitze		4
Erhebungsmethode:	Scheinwerfer	
Bemerkungen:		
		
Gemswild	Bestand (1. Mai)	Abschussplan
Böcke	6	4
Geissen	8	3
		

Erlegt wurden:

Böcke:	11
Geissen:	6
Kitze:	6

Jagdplanung Rehwild

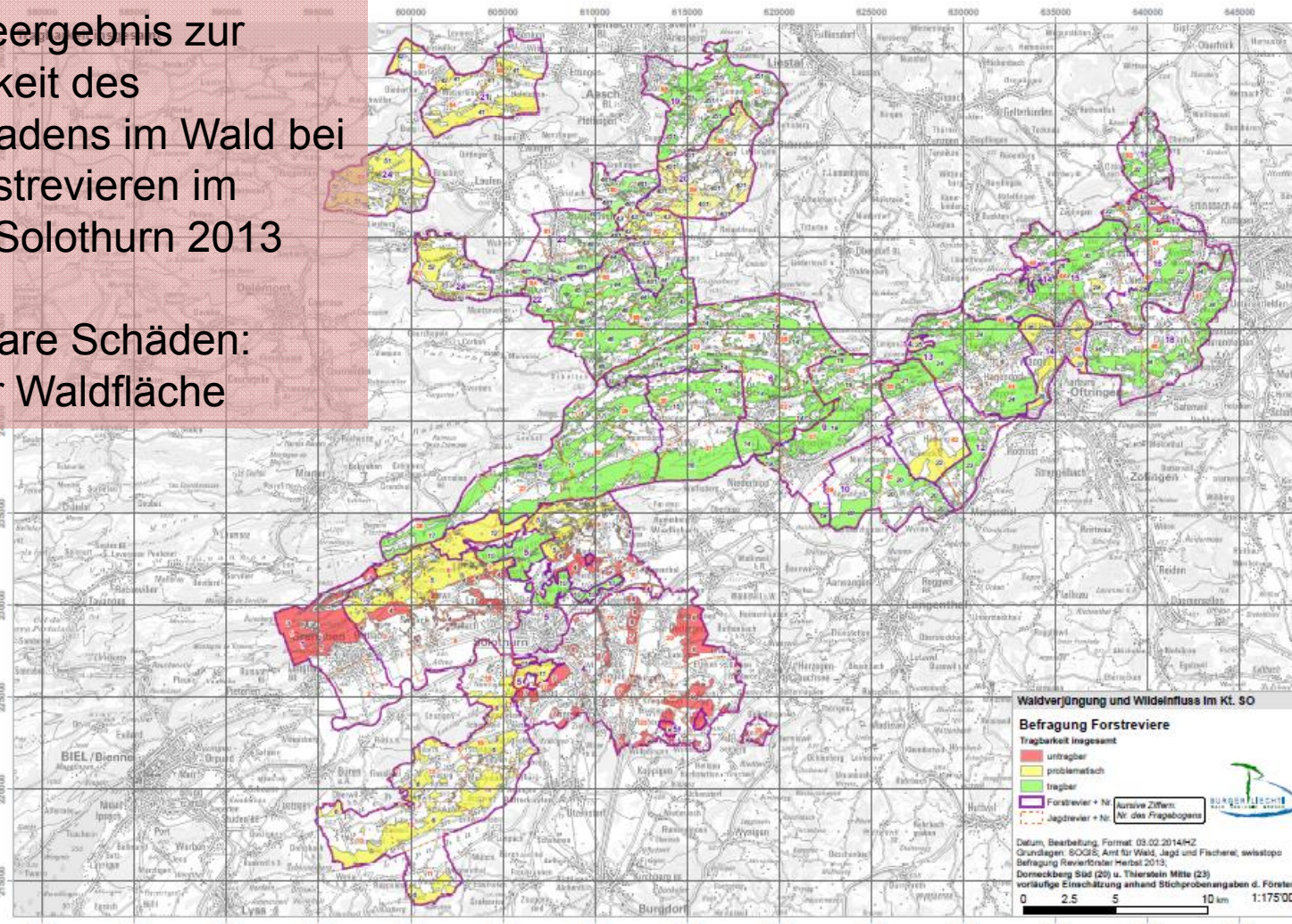
2013	Böcke	Geissen	Kitze	Total
Bestand	1'972	2'435		4'407
Abschussplan	921	854	685	2'460
Abschuss Inkl. Kitze	954 1'112	592 818	384	1'930

Abschussplan:	55.8% (des Bestandes)	erfüllt
Abschuss:	78% (des Abschussplanes)	nicht erfüllt
GV:	1.36	nicht erfüllt
Kitzanteil:	20%	nicht erfüllt
Jugendklasse:	48%	erfüllt

Wildschadensituation im Wald

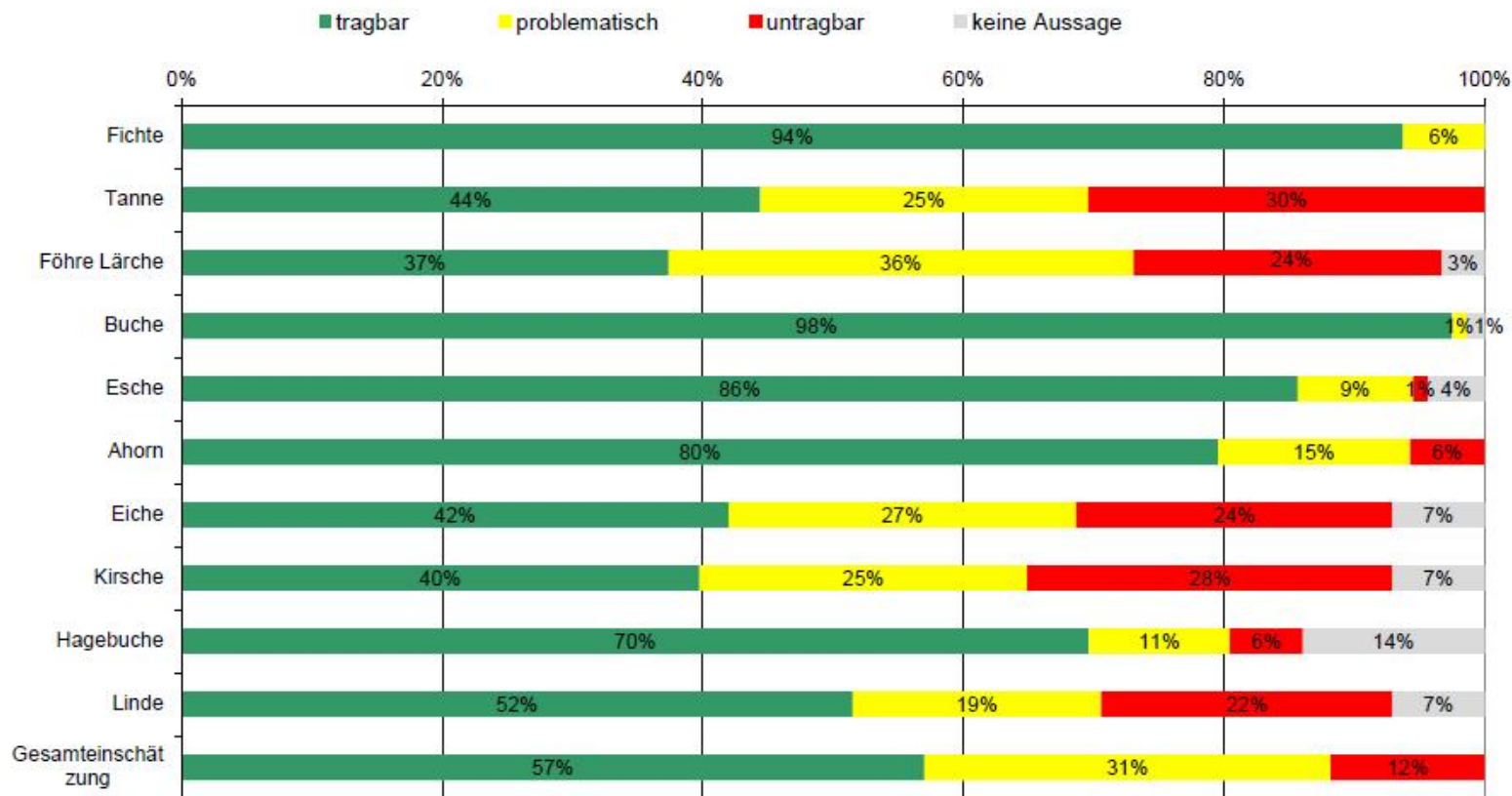
Umfrageergebnis zur Tragbarkeit des Wildschadens im Wald bei den Forstrevieren im Kanton Solothurn 2013

Untragbare Schäden: 12% der Waldfläche



Wildschadenssituation im Wald

Tragbarkeit der Schäden nach Baumarten



Wildschadensituation im Wald

Zur Zeit kaum Einbezug der Partner im Wald. Jährlich max. ein bis zwei Begehungen in Problemgebieten zusammen mit Vertretern der Waldeigentümer, Jagdgesellschaften und der Jagdverwaltung.



Ist weniger wirklich mehr?

... oder wie wird aus weniger mehr?

- Die Jagdplaner kennen die Grundsätze der Jagdplanung.
- Die Jagdplaner kennen die wildbiologischen Eckwerte.
- Die Jagdplaner kennen den Einfluss des Wildes auf ihren Lebensraum.
- Die Jagdplaner stehen im engen Kontakt mit den Vertretern des Waldes.

Ist weniger wirklich mehr?

Wenn die erwähnten Voraussetzungen erfüllt sind und sowohl der Gesetzgeber als auch die Hüter der ungeschriebenen Gesetze auf unnötige Einschränkungen verzichten, kann die Frage:

«Ist weniger mehr?» mit einem klaren **JA** beantwortet werden!





© m.tschan

Mit der Hoffnung, etwas Licht in
die Wald- und Wildfragen
gebracht zu haben...

... danke ich Ihnen für Ihre
Aufmerksamkeit.