

Infrastructure écologique

Besoins en surfaces de qualité en forêt
du point de vue des espèces

Ervan Rutishauser
Blaise Petitpierre
Stefan Eggenberg

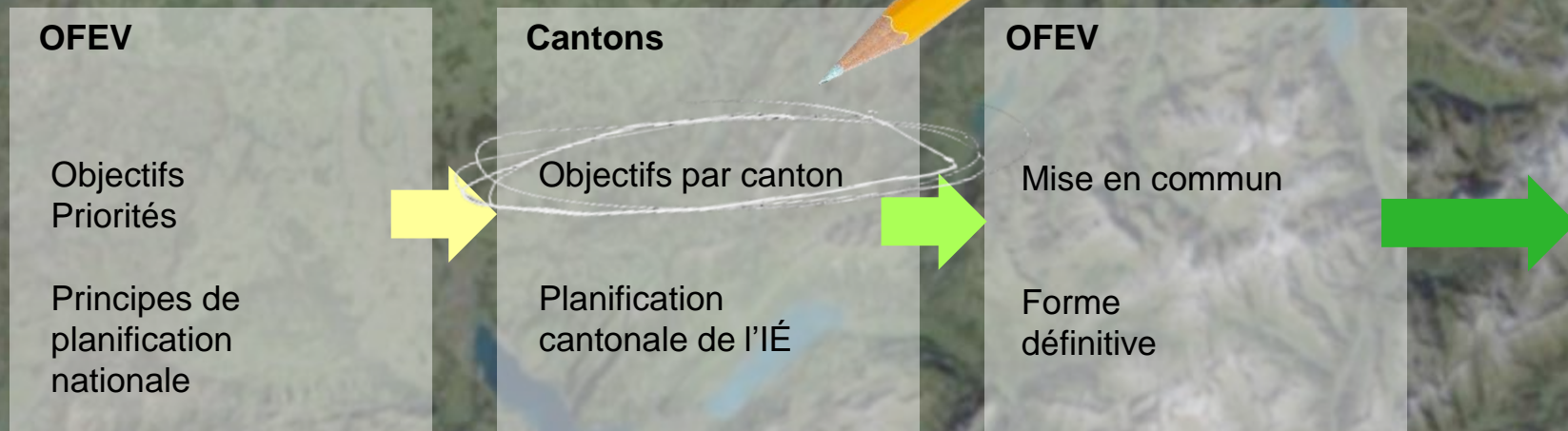


Plan d'action stratégie biodiversité suisse (2017)

4.2.1 Concevoir l'infrastructure écologique sur l'ensemble du territoire

La Confédération élabore avec les cantons un système complet d'objectifs pour l'infrastructure écologique afin d'assurer le maintien durable de la biodiversité

Planification



Quels objectifs: quoi?

combien?

17% CBD Aichi

30% IUCN 2021

Cantons

Objectifs par canton

Planification
cantonale de l'IE

où?



Où est
l'infrastructure
écologique?

La Sarraz (VD)





Objets
d'inventaires en
tant que zones
centrales

Qualité existante

22 Guilden

13	...
14	artenreiche Wiesen
15	Waldränder (und Lichtungen)
16	Trockenwarme Laubwälder
17	Laubwälder mittlerer Verhältnisse
18	...

INFO SPECIES



nism BRYO *Abietinella abietina* (Hedw.) M.Fleisch.
infoflora TRAC *Aconitum napellus* subsp. *tauricum* (Wulfen) Gáyer
infoflora TRAC *Aconitum variegatum* subsp. *rostratum* (DC.) Gáyer
infoflora TRAC *Adenophora liliifolia* (L.) A. DC.
infofauna LEPI *Adscita dujardini*
infofauna LEPI *Aglaope infausta* (Linnaeus, 1767)
infofauna COLE *Agrilus antiquus*
infofauna COLE *Agrilus viridis*
infoflora TRAC *Agrimonia procera* Wallr.
swissfungi FUNG *Aleurodiscus aurantius* (Pers.: Fr.) J. Schroet.
infoflora TRAC *Allium scorodoprasum* L.
swissfungi FUNG *Amanita mairei*
infofauna APID *Andrena denticulata*
... ..



Agrimonia procera

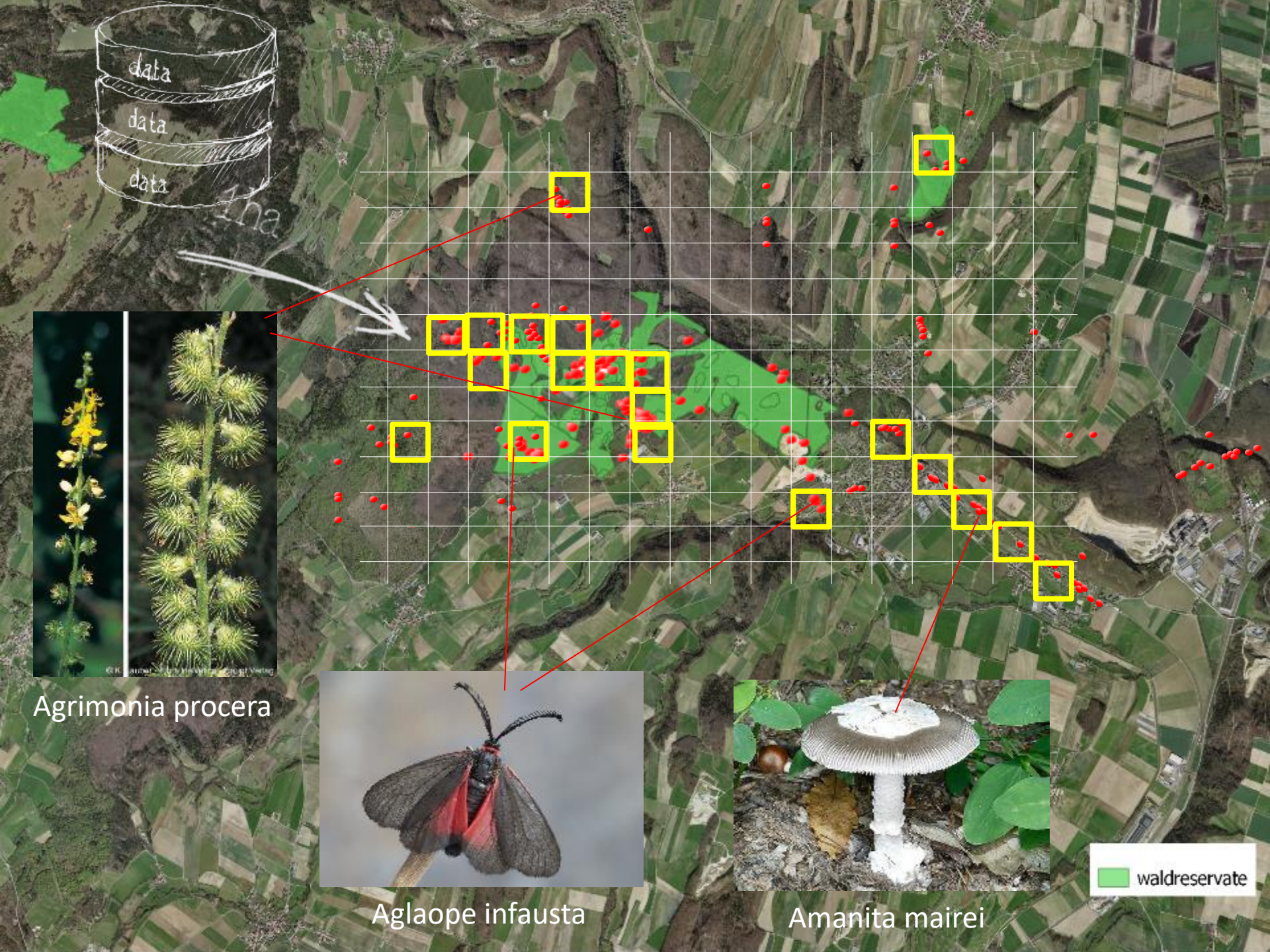


Aglaope infausta

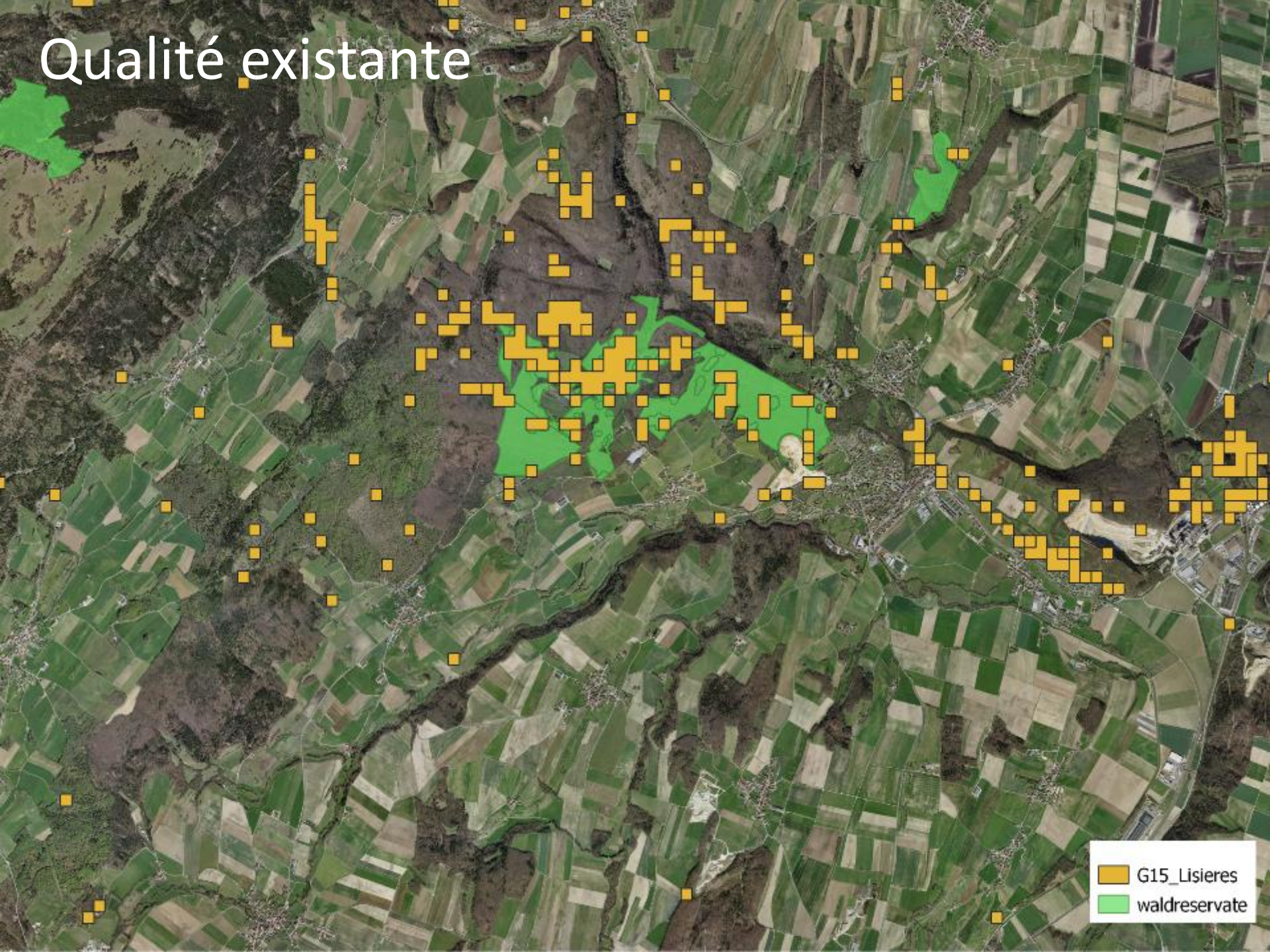


Amanita mairei

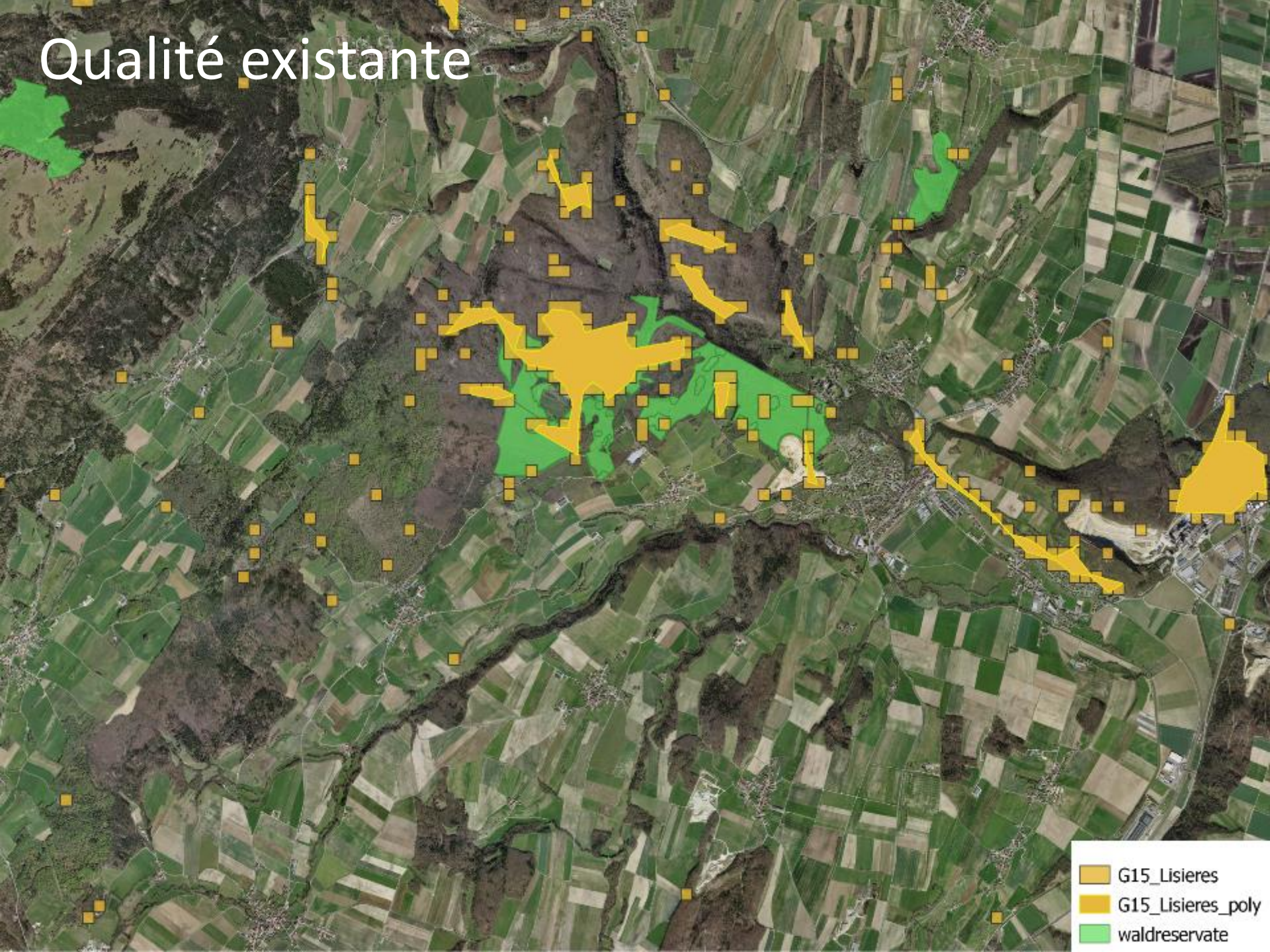
waldreservate



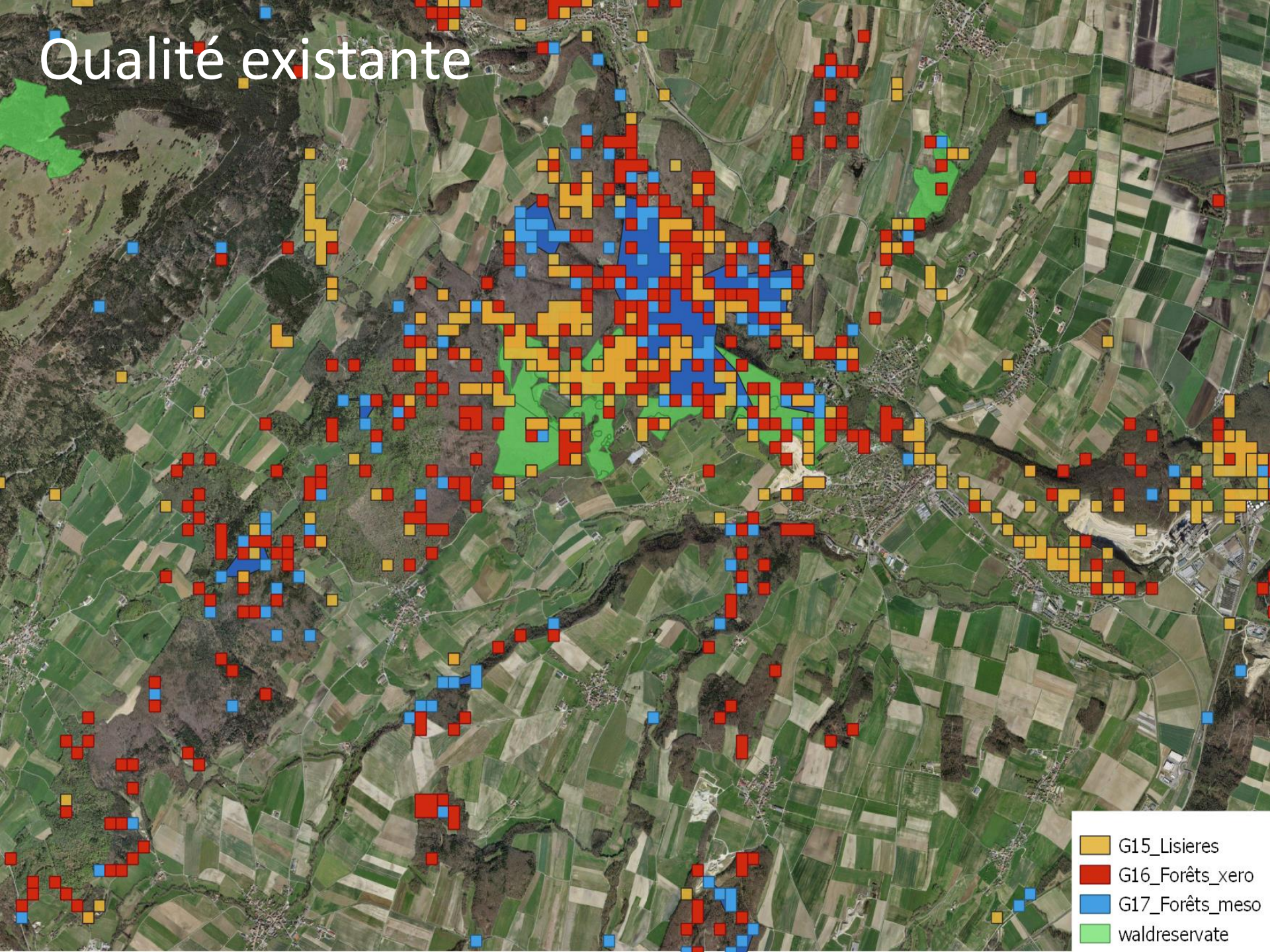
Qualité existante



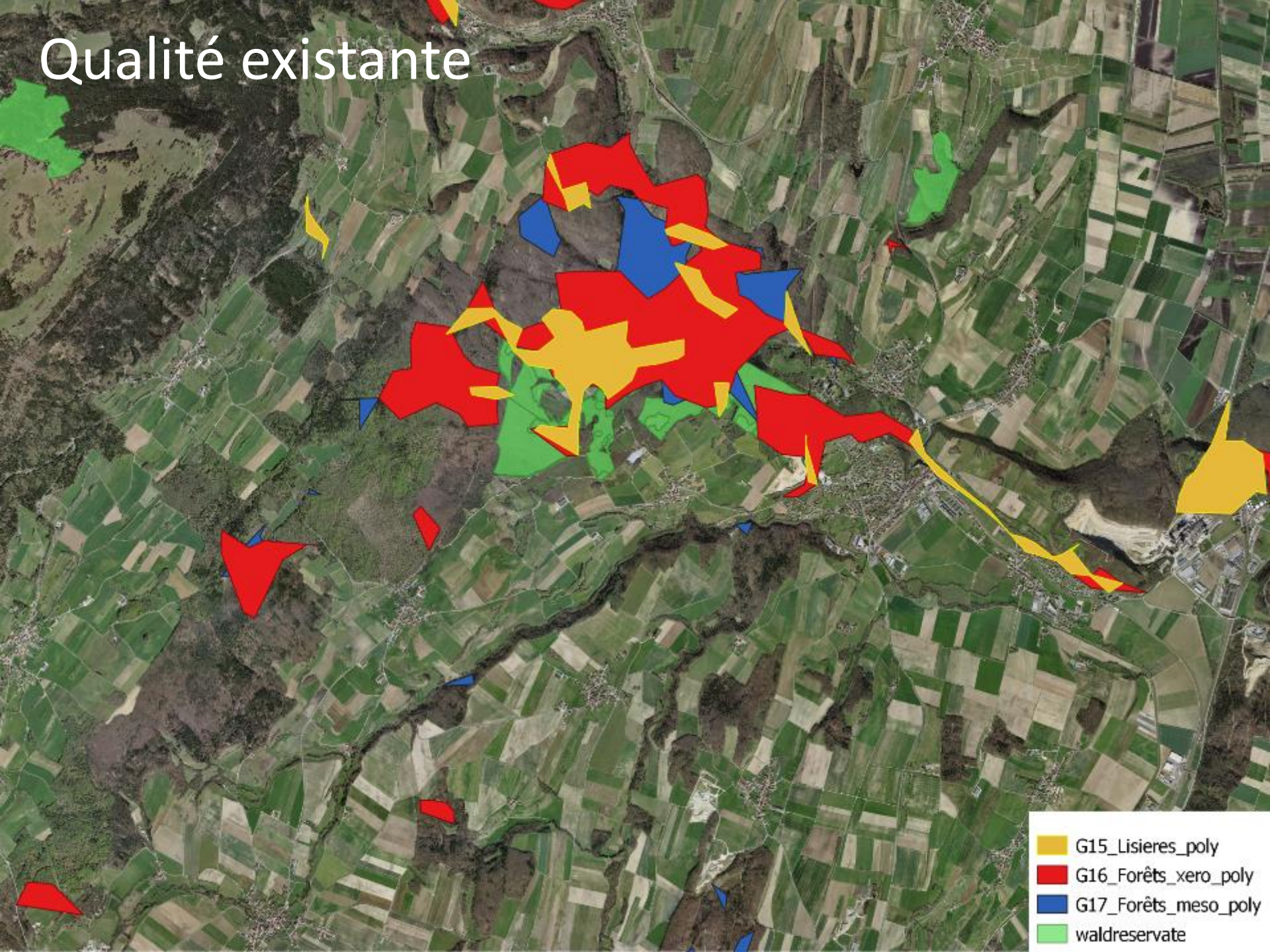
Qualité existante



Qualité existante



Qualité existante



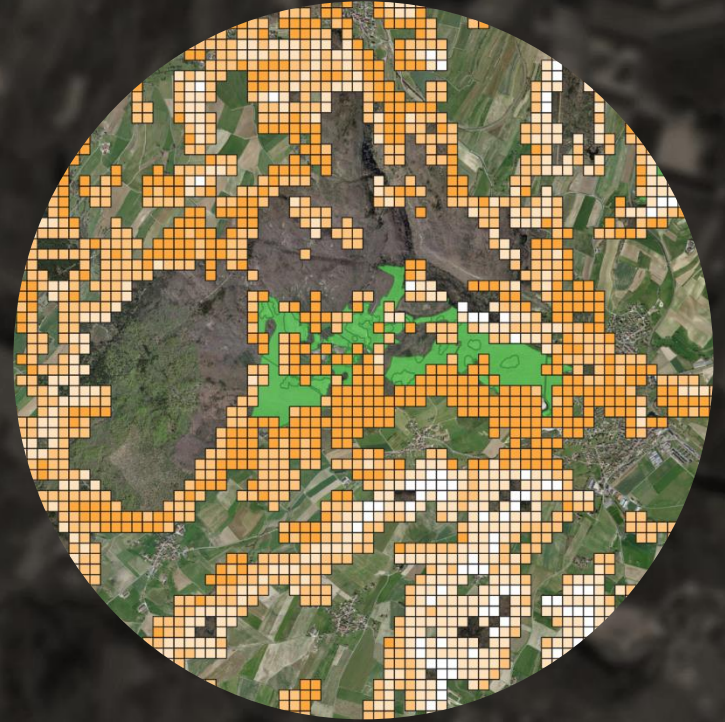
Qualité potentielle



Principales variables
environnementales par guildes

- Température
- Pluviométrie
- Exposition
- ...

Modeling
(GLMM)



Qualité potentielle: indices

VDC Experten Applikation

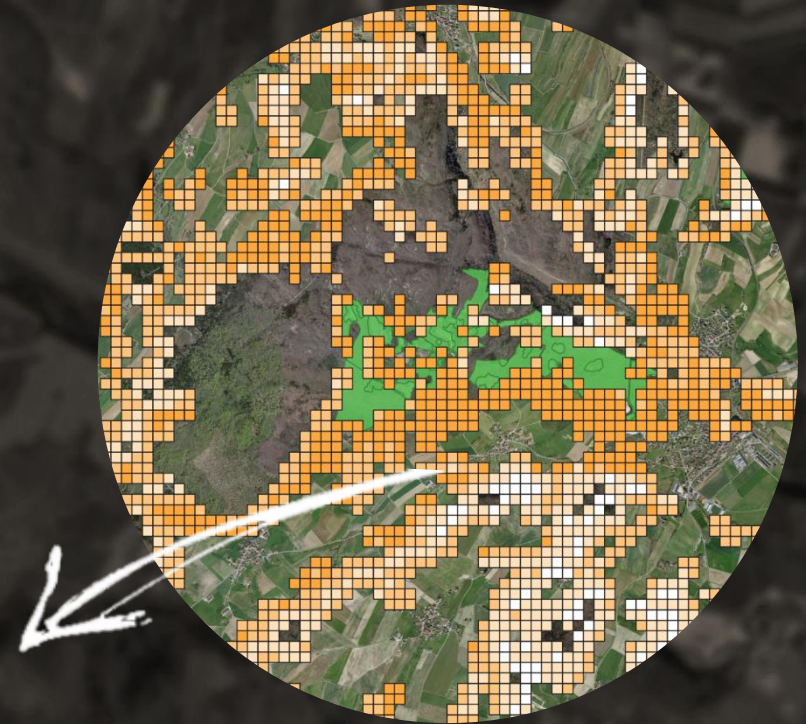
Art suchen ?

< > 1 / 38 [Map Icon] [Copy Icon] X

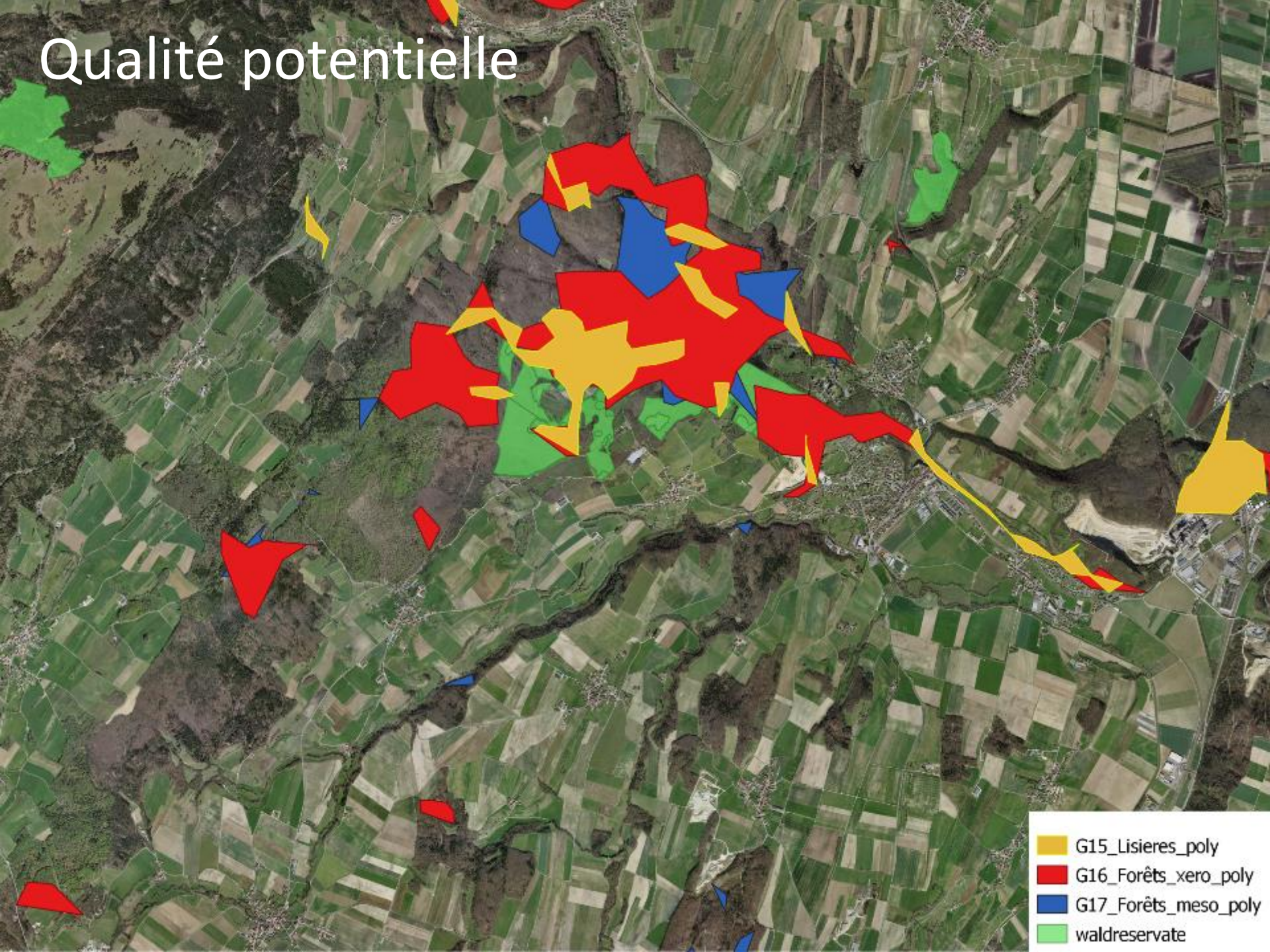
Ökologische Infrastruktur – Planungsgrundlagen aus nationaler Perspektive

Gilde 16 - Trockenwarme Laubwälder

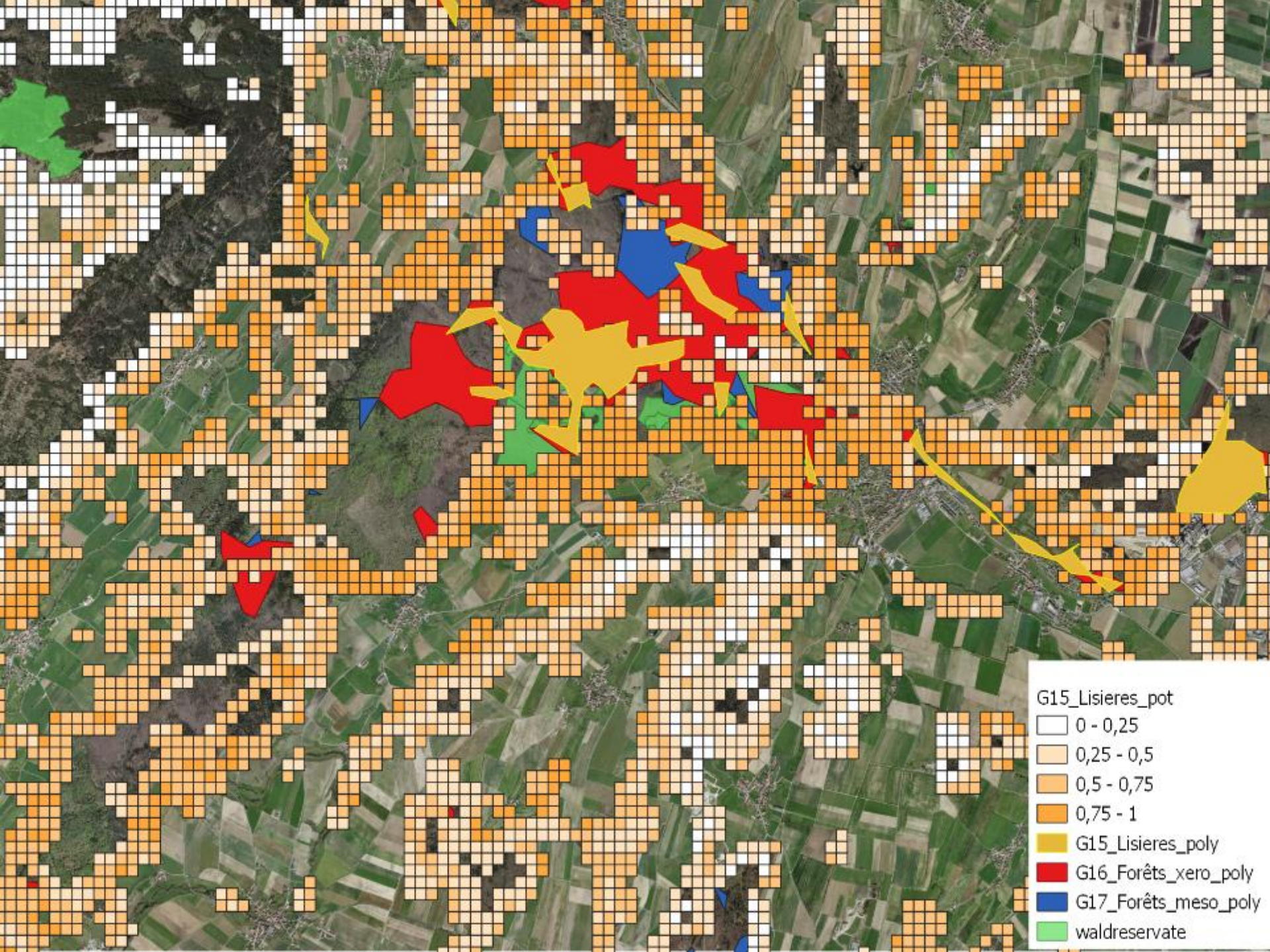
OBJECTID	5424464
WaterCatchmentID	10311
Canton	Graubünden
BiogeographicalSubRegion	51
EnvironmentalSuitability	0.31
Connectivity	0
HistoricQuality	0.04
GuildOverlap	0.34
Gilde	G16



Qualité potentielle



- G15_Lisieres_poly
- G16_Forêts_xero_poly
- G17_Forêts_meso_poly
- waldreservate



G15_Lisieres_pot

0 - 0,25

0,25 - 0,5

0,5 - 0,75

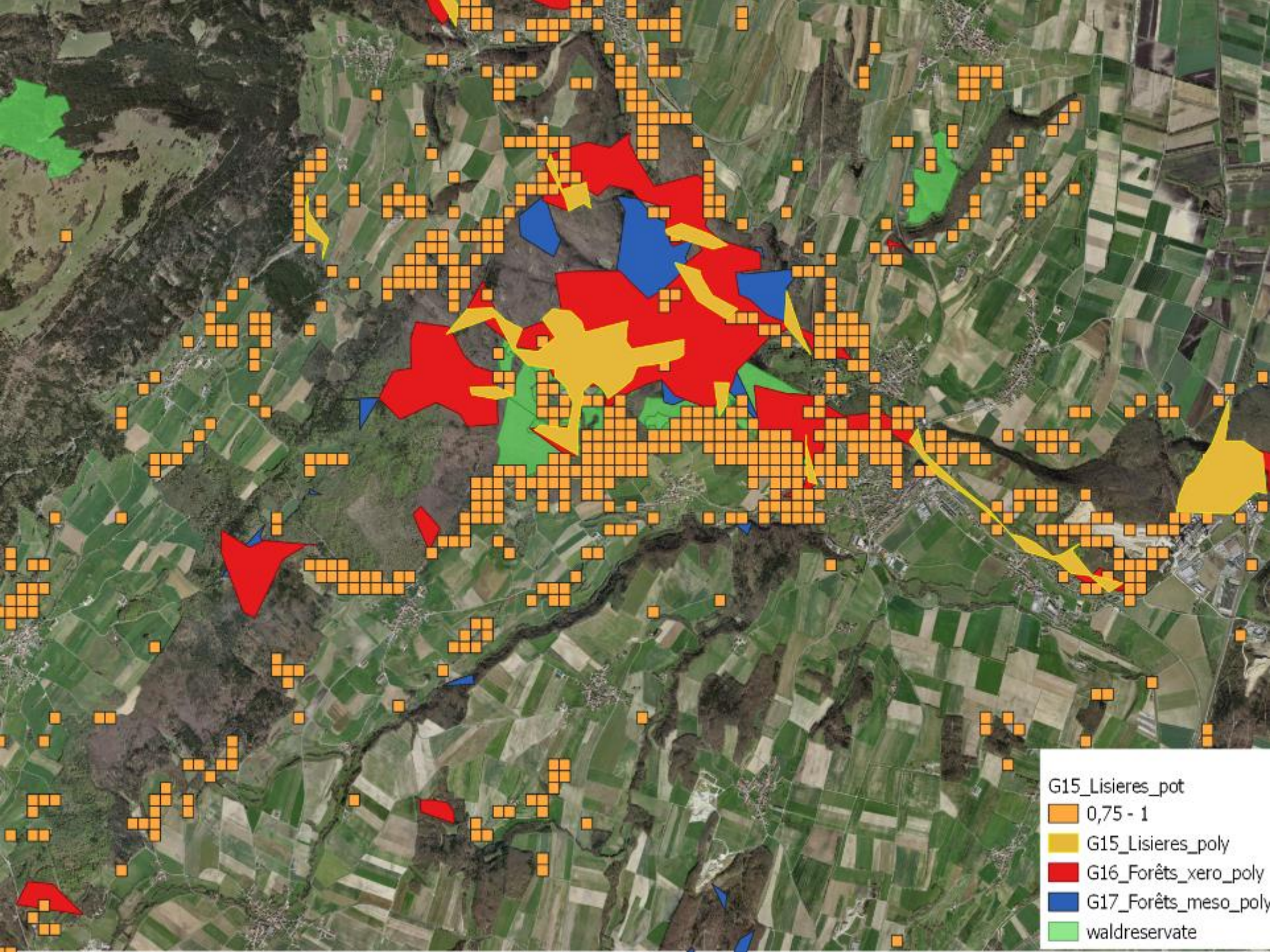
0,75 - 1

G15_Lisieres_poly

G16_Forêts_xero_poly

G17_Forêts_meso_poly

waldreserveate



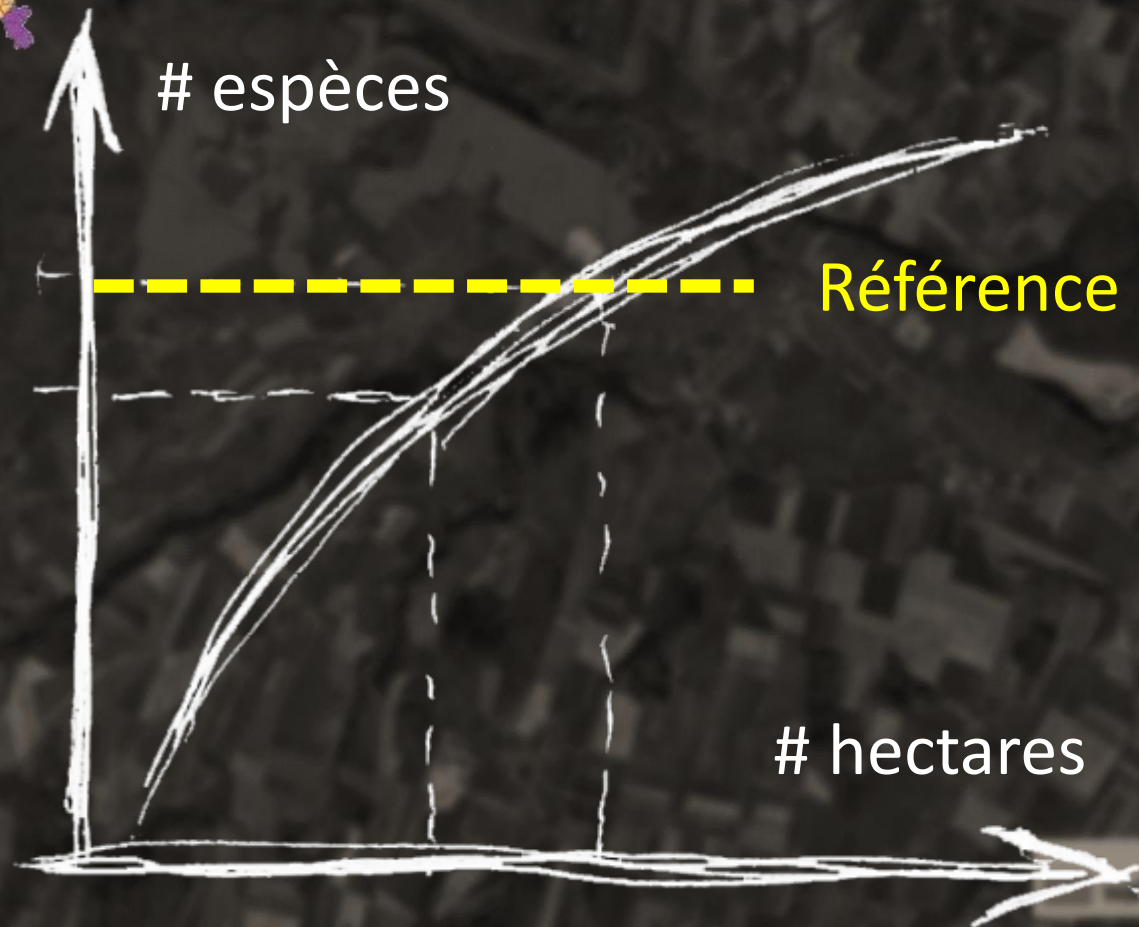
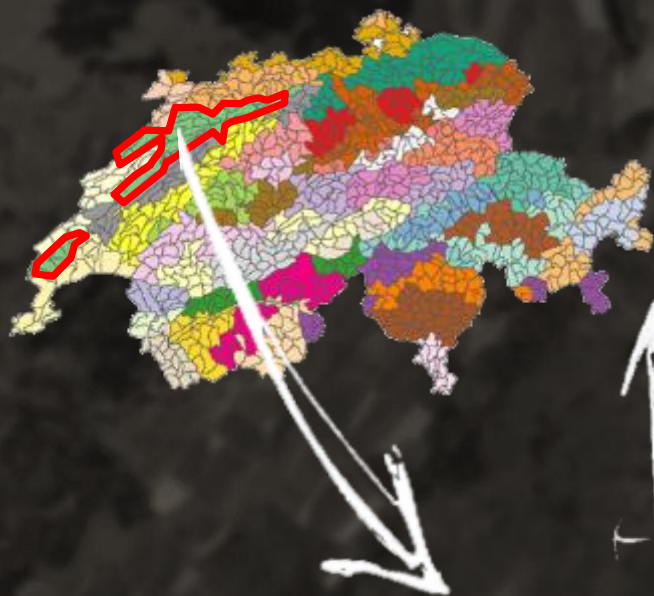
- G15_Lisieres_pot
- 0,75 - 1
- G15_Lisieres_poly
- G16_Forêts_xero_poly
- G17_Forêts_meso_poly
- waldreservate

Besoins en surfaces de qualité

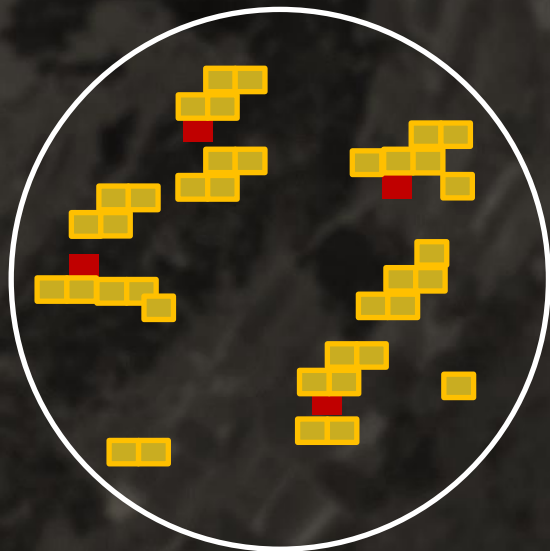


Clustering environnemental par bassin versant

Besoins en surfaces de qualité

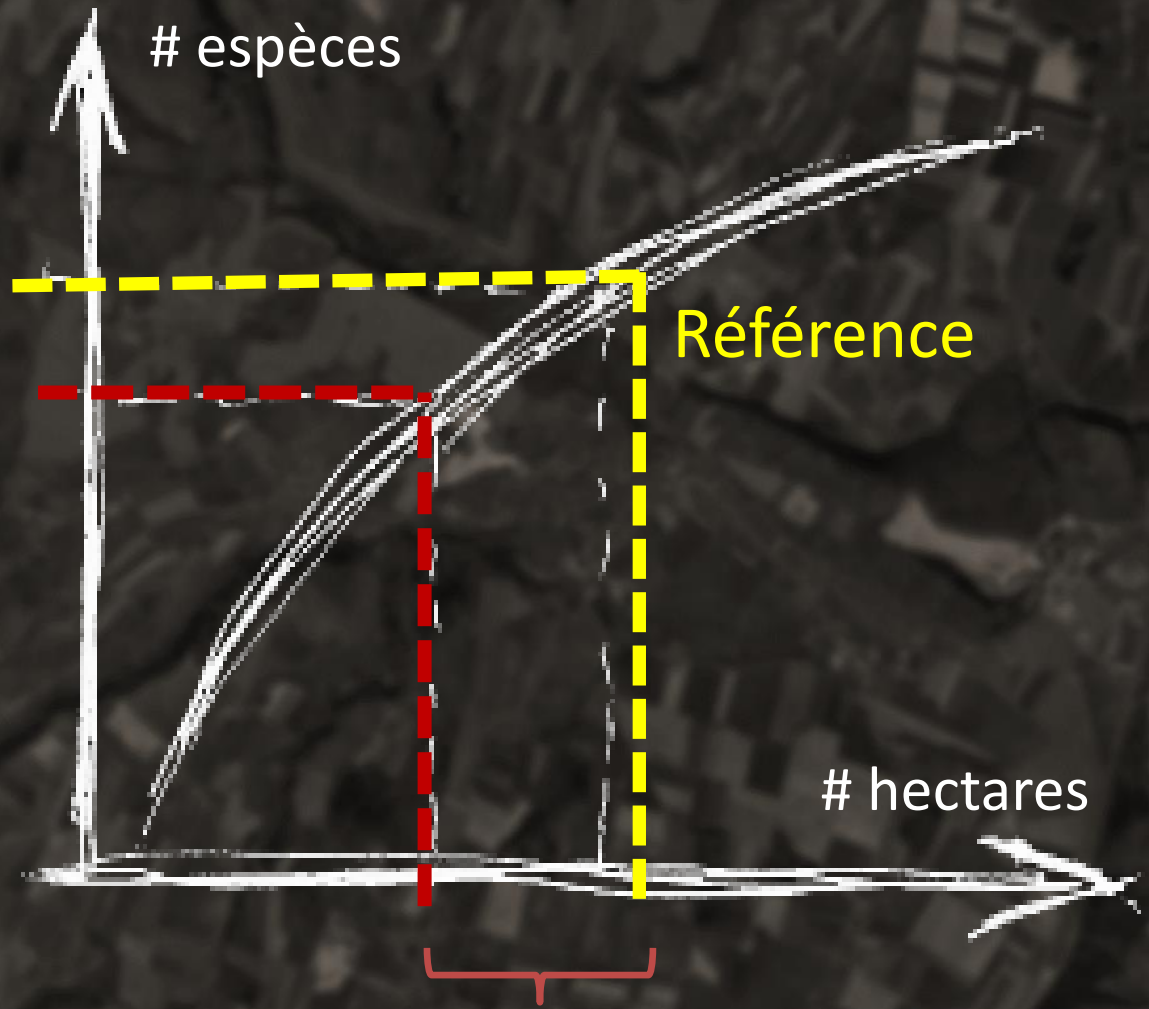


Besoins en surfaces de qualité



■ Qualité potentielle

■ Qualité observée

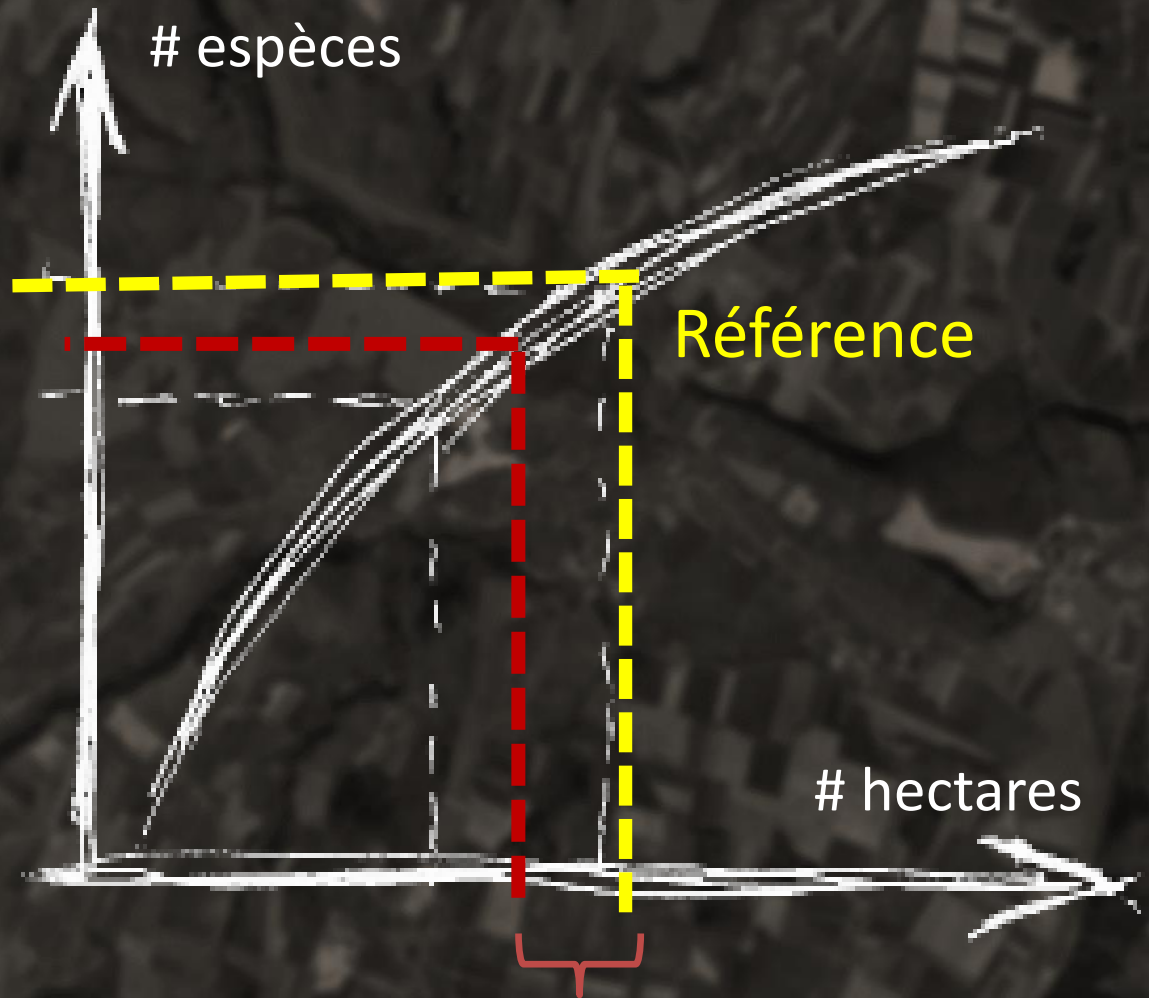


BSS = 20

Besoins en surfaces de qualité

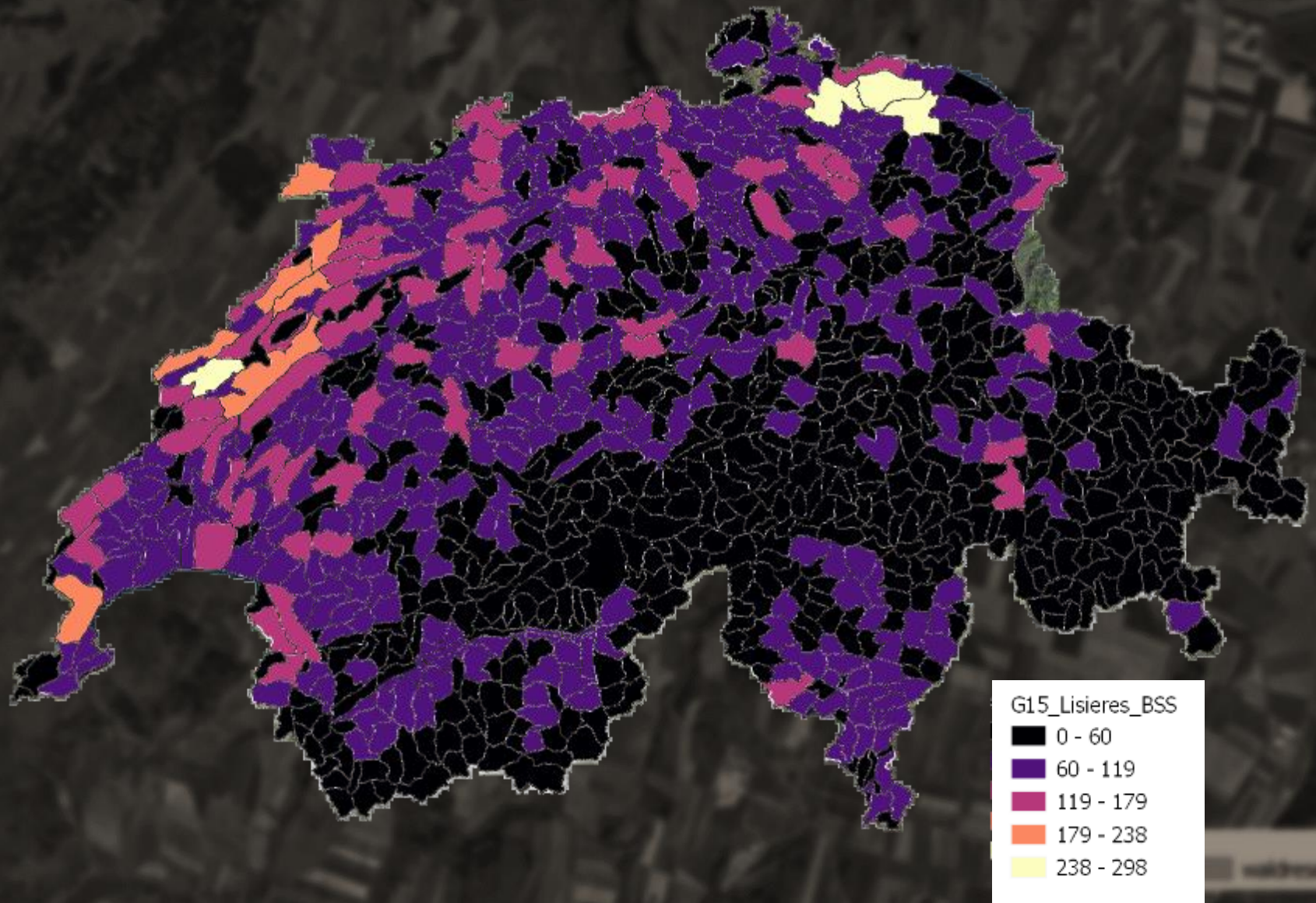


- Qualité potentielle
- Qualité observée

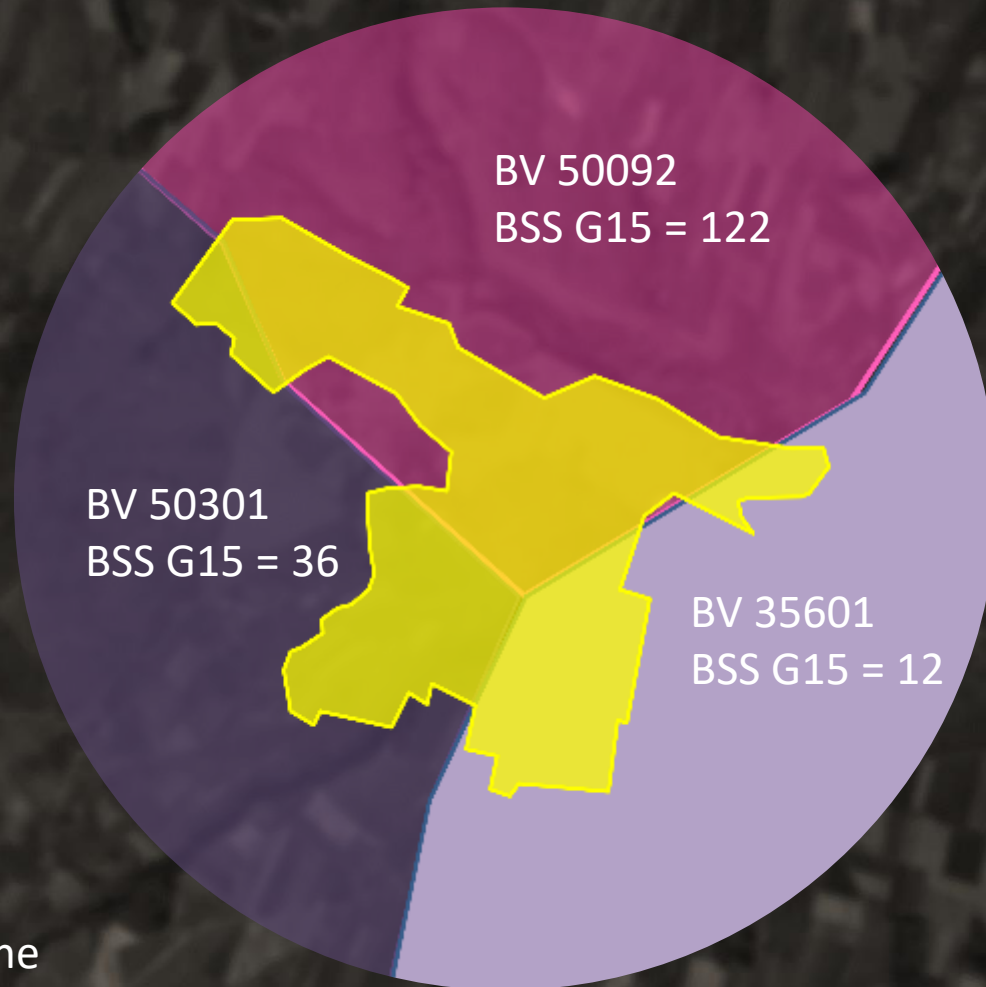


BSS = 5

Besoins en surfaces de qualité



Besoins en surfaces de qualité



BSS canton ou commune

$$= \sum_{k=0}^n BSS_{BVn} \sim \text{Surface.Overlap} \sim \text{Qpot.Overlap}$$

Commune de la Sarraz

Gilde	Name	BSS
G13	...	43
G14	Trockenwiesen und -weiden und artenreiche Fettwiesen	35
G15	Waldränder (und Lichtungen)	17
G16	Trockenwarme Laubwälder	24
G17	Laubwälder mittlerer Verhältnisse	13



Schweizerisches
Informationszentrum
für Arten

Centre suisse
d'informations
sur les espèces

Centro svizzero
d'informazione
sulle specie

[HOME](#)

[DATEN](#)

[ARTEN](#)

[NEOBIODA](#)

[BILDUNG](#)

[PROJEKTE](#)

Ökologische Infrastruktur



4.2.1 Concevoir l'infrastructure écologique sur l'ensemble du territoire

La Confédération élabore avec les cantons un système complet d'objectifs pour l'infrastructure écologique afin d'assurer le maintien durable de la biodiversité



Axes de mise en œuvre

Entretien

Garantir
la qualité

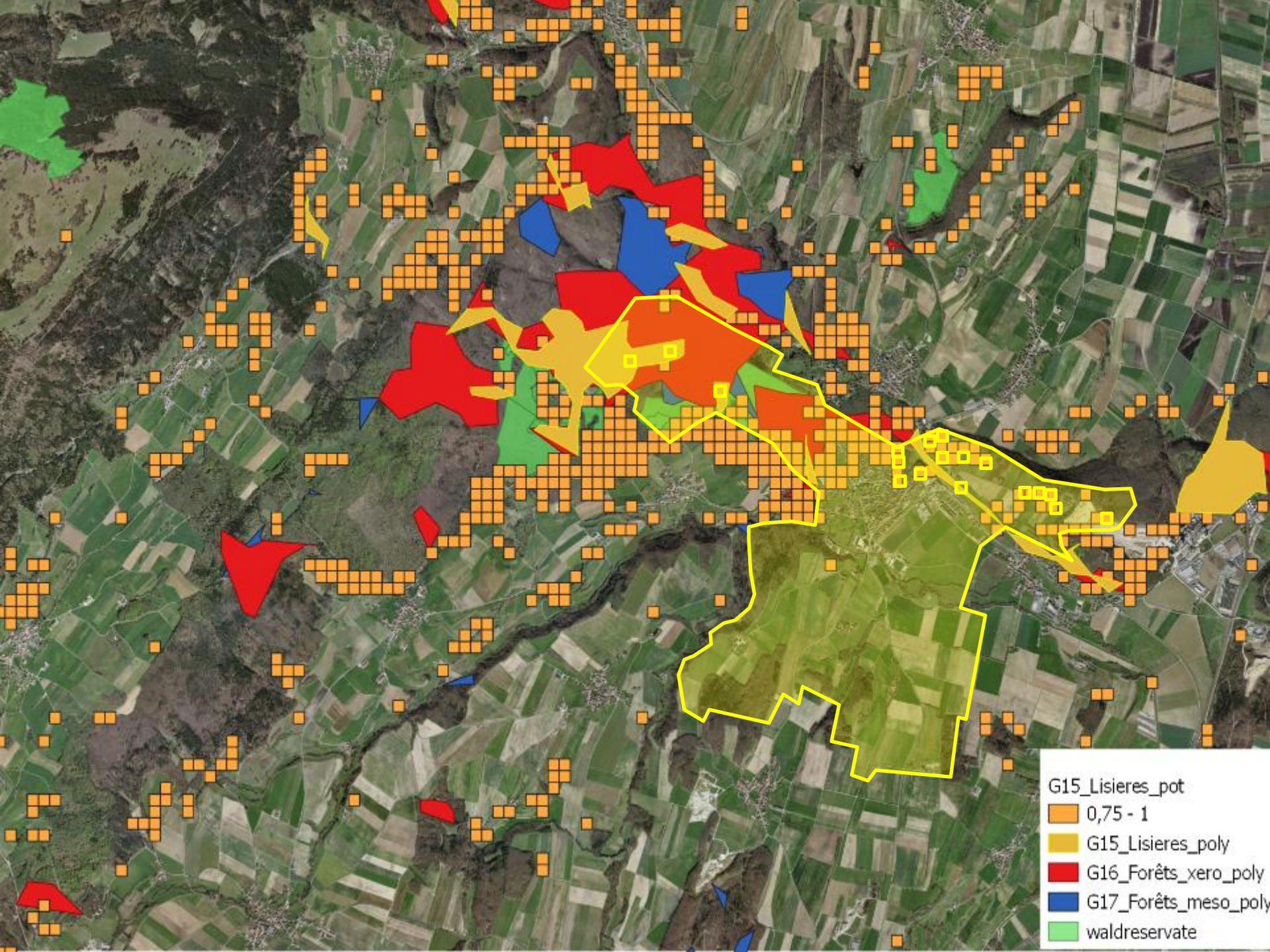
Consolidation

Comblér
les lacunes

Extension

Étendre
les zones



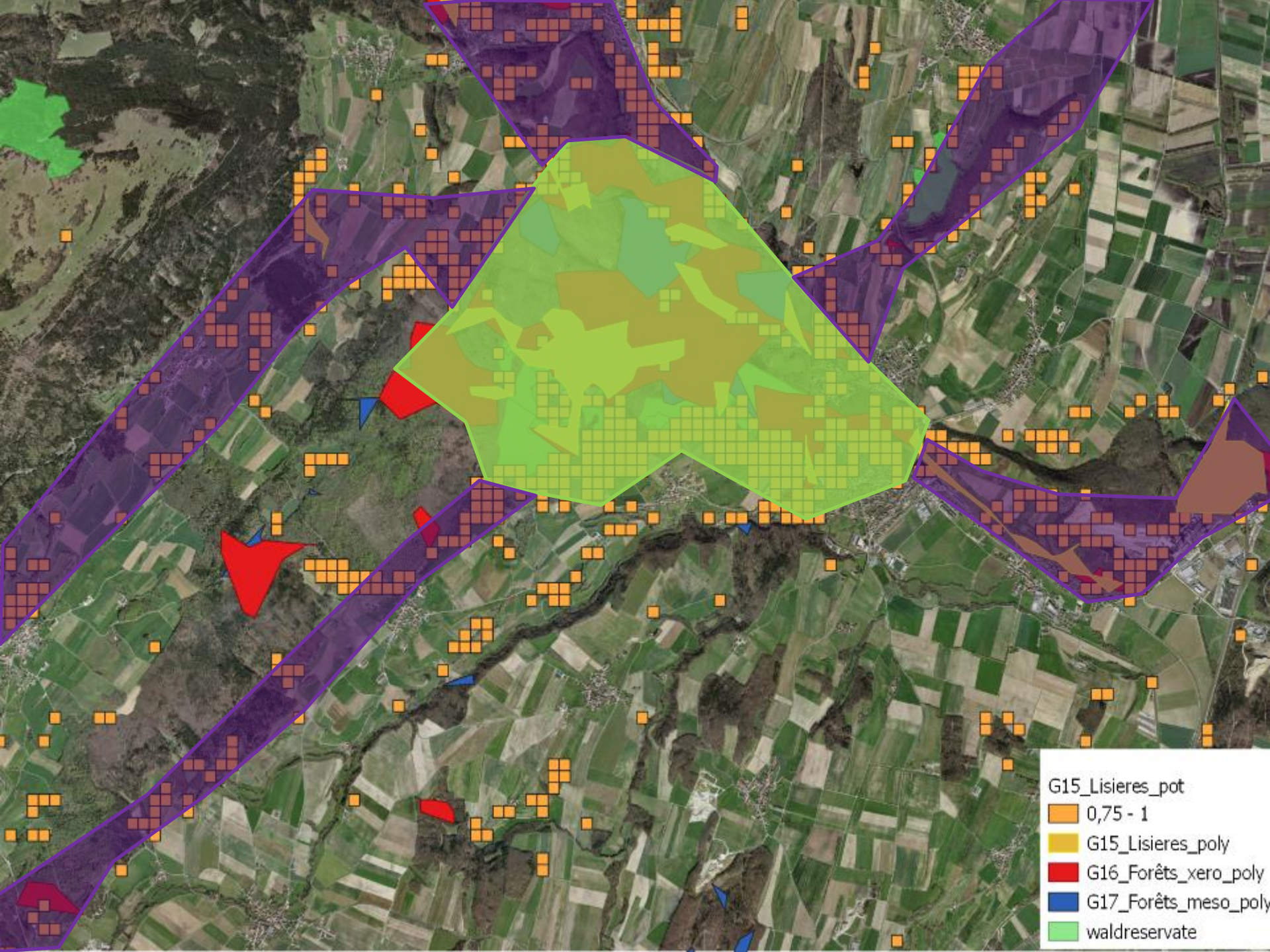


- G15_Lisieres_pot
- 0,75 - 1
- G15_Lisieres_poly
- G16_Forêts_xero_poly
- G17_Forêts_meso_poly
- waldreservate

Danke für Ihre Aufmerksamkeit!

ervan.rutishauser@infoflora.ch





- G15_Lisieres_pot
- 0,75 - 1
- G15_Lisieres_poly
- G16_Forêts_xero_poly
- G17_Forêts_meso_poly
- waldreservate